



FORESTER

ACCESSORIES
www.subaru.jp/accessory



このお知らせは、2024.06 FORESTER アクセサリーカタログに対応するものです。

FORESTER

販売中止のご案内

一部アクセサリの生産中止に伴う販売の中止をご案内させていただきます。

ご案内とともに謹んでお詫び申し上げます。

【販売中止商品について】

対象商品	カタログ 掲載ページ	商品情報
DIATONE サウンド ビルトインナビ	P21	¥264,187 [メーカー希望小売価格 ¥212,000 + 標準工賃 ¥19,600] H0014SJ040SS
光 VICS 対応 ETC2.0 車載器	P25	¥66,000 [メーカー希望小売価格 ¥49,000 + 標準工賃 ¥4,800] H0014FL265
ETC2.0 車載器	P25	¥47,300 [メーカー希望小売価格 ¥28,000 + 標準工賃 ¥4,800] H0014FL230

消費税 10% 込総額。[]内は税抜表示です。

このお知らせは、2024.06 FORESTER アクセサリーカタログに対応するものです。



FORESTER

ACCESSORIES



EXTERIOR

写真はXT-EDITION 主な装着アイテム ▶P02-03掲載:フードデカール ▶P04-05掲載:LEDアクセサリライナー、ドアバイザー、ドアガーニッシュ(ブラック塗装モール) ▶P06-07掲載:ボディサイドモールディング、ナンバープレートベース、ナンバープレートロック、ドアミラーセット(ブラックメッキ)、スブラッシュボード、ホイールロックセット。



Advance装着時



Touring, SPORT, Urban Selection装着時(写真はSPORT)

□フロントグリル ダークメタル ¥41,140

[¥35,000+☑¥2,400] J1017SJ260 (SPORT, XT-EDITION)は J1017SJ250

(Touring, Advance, SPORT, XT-EDITION, X-EDITION, Urban Selection用)

●樹脂製、ダークメタル/クリスタルブラック・シリカ塗装。



□フロントグリル ブラック&オレンジ ¥41,140

[¥35,000+☑¥2,400] J1017SJ270

(X-BREAK用)

●樹脂製、クリスタルブラック・シリカ/オレンジ塗装。



□フロントグリル STI ¥44,440

[¥38,000+☑¥2,400] J1017SJ280

(STI Sport用)

●樹脂製、ダークメタル/クリスタルブラック・シリカ塗装。



□フードデカール ¥33,220

[¥25,000+☑¥5,200] J1217SJ200

●フォレスターが持つアクティブな力強さをより強調するとともに、運転中の日光の反射を抑えるフードデカール。

●ポリウレタン製。

●FORESTERロゴ入り。



※六連星エンブレム&ウイングレット(グリル上部フロントフード側)は車両標準品です。

※フォレスターのフロントバンパー裏、フロントドア内にはそれぞれ、歩行者保護エアバッグ、カーテンエアバッグの各センサーが装着されています。これらセンサーの誤検知等の恐れがあるため、フロントバンパー周辺、フロントドア内に装着されるスピーカー等は、純正指定部品以外を装着しないでください。詳しくはSUBARU販売店にお問い合わせください。

■グレート表記の「STI Sport」には、STI Sport Black Interior Selectionを含みます。

表示価格は標準工賃(必要な場合)と消費税10%を含むメーカー希望小売価格。併記の[]は消費税抜の[メーカー希望本体価格+☑標準工賃]です。工賃別商品の工賃は販売店にお問い合わせください。 02 | 03



Touring, Advance用



X-BREAK, X-EDITION, Urban Selection用



SPORT, STI Sport, XT-EDITION用

LEDアクセサリライナー ¥61,160 [¥50,000+税¥5,600]

■Touring, Advance用 H4517SJ040 ■X-BREAK, X-EDITION, Urban Selection用 H4517SJ050 ■SPORT, STI Sport, XT-EDITION用 H4517SJ030

●ON/OFFスイッチ付。●ホワイトLED。

※ Fogランプカバーごと交換。色あい等は標準装備品と異なります。

※ 発光色は他の灯火類と異なります。



クリア点灯時



イエロー点灯時



撮影車は旧型車

□LEDフォグランプ(クリア/イエロー切替) ¥54,780

[¥45,000+税¥4,800] H4517FL100 (Touring, X-BREAK, Advance, X-EDITION, Urban Selection用)

●普段はスマートなクリアアフォグ。霧や雨の時はイエローアフォグ。使い分けられる全天候フォグランプ。

※車両のフォグランプスイッチで操作可(クリア/イエローの切替え含む)。

※灯体ごと交換。※発光色は他の灯火類と異なります。

□LEDフォグランプ(イエロー) ¥40,920

[¥33,600+税¥3,600] H4517FL011

(Touring, X-BREAK, Advance, X-EDITION, Urban Selection用)

※灯体ごと交換。※発光色は他の灯火類と異なります。



Touring、X-BREAK、STI Sport、XT-EDITION、X-EDITION用



Advance、SPORT、Urban Selection用

ドアバイザー

- Touring、X-BREAK、STI Sport、XT-EDITION、X-EDITION用 ¥28,160 [¥22,000+税¥3,600] F0017SJ000
- Advance、SPORT、Urban Selection用(光輝モール付) ¥38,060 [¥31,000+税¥3,600] F0017SJ010



ブラック塗装モール



光輝モール

ドアガーニッシュ ¥71,280

[¥60,000+税¥4,800]

(STI エアロガーニッシュ リヤドアと共着不可)

- ブラック塗装モール J1017SJ160
- 光輝モール J1017SJ150

■の商品はベースキットでも購入できます【P34】。



□サンルーフバイザー ¥27,390
 [¥20,500+税¥4,400] F5417SJ010
 (サンルーフ専用)



□ボディサイドモールディング ¥25,960
 [¥20,000+税¥3,600] J1017FL710##
 ●樹脂製ボディ同色。



■ナンバープレートベース ¥3,410/1枚
 [¥3,100] J1017SJ310
 ●樹脂製。
 ●1台分は2枚必要。



■ナンバープレートロック ¥5,500
 [¥5,000] J1077YA100
 ●アクリルポリカ製六連星ラベル付。
 ●封印部除く3個、専用キー、レンチ。
 ●マックガード社製。



□リヤバンパーパネル ¥48,620
 [¥41,000+税¥3,200] E5517SJ000
 (Touring, X-EDITION用。STI リヤサイドアンダースポイラーと共着不可)
 ●樹脂製光輝シルバー塗装(光輝モール&ステンレス製マフラーフィニッシャー付)
 ※ラフロード用プロテクターではありません。

カラーコード (品番末尾の## が以下のカラーコードに対応しています)

W6	TO	M3	V2	T5	G8	G7	O7	M7	H7	H5	P9
クリスタルホワイトパール	アイスシルバー・メタリック	マグナイトグレー・メタリック	クリスタルブラック・シリカ	クリムソレッドパール	サファイアブルーパール	ホライゾンブルーパール	ブリリアントブロンズ・メタリック	オータムグリーン・メタリック	カスケードグリーン・シリカ	ガイザーブルー	オフショアブルー・メタリック



ドアミラーセット ¥30,140

[¥25,000+税¥2,400]

クロームメッキ H8417AL800 ブラックメッキ H8417AL810

●アルミ加飾サイドターンランプ付。



■スブラッシュボード ¥28,160

[¥22,000+税¥3,600] J1017S.J000

〈STI リヤサイドアンダースポイラーと共箱不可〉

●樹脂製無塗装シボ付。

*装着部地上高がフロント/リヤ最大約43/53mm下がります。



■ホイールロックセット ¥8,470

[¥6,500+税¥1,200] B3277YA001

●1台分ロックナット4個、キー、キーボチのセット。

●マックガード社製。



ホイールデカール レッドオレンジ ¥24,200

[¥16,000+税¥6,000] J1217S.J000

〈X-BREAK用〉

●ハイボスカル製。●6枚×4輪分セット。

■の商品はベースキットでも購入できます【P34】。

※フォレスターのフロントバンパー裏、フロントドア内にはそれぞれ、歩行者保護エアバッグ、カーテンエアバッグの各センサーが装着されています。これらセンサーの誤検知等の恐れがあるため、フロントバンパー周辺、フロントドア内に装着されるスピーカー等は、純正指定部品以外を装着しないでください。詳しくはSUBARU販売店にお問い合わせください。

表示価格は標準工賃(必要な場合)と消費税10%を含むメーカー希望小売価格。併記の[]は消費税抜の[メーカー希望本体価格+税標準工賃]です。工賃別商品の工賃は販売店にお問い合わせください。06 | 07



INTERIOR

写真はAdvance 主な装着アイテム ▶P08-09掲載:コンソールパネルセット。▶P12-13掲載:ドリンクホルダーイルミネーションキット、フットランプキット。



□コンソールパネルセット ¥22,440

【¥18,000+税¥2,400】 J1317SJ100 (Advance、SPORT、STI Sportのアイサイトセーフティプラス(視界拡張)装着車およびSTI Sport Black Interior Selection、XT-EDITION、Urban Selectionは J1317SJ101)
 (Touring、Advance、SPORT、STI Sport(含む、Black Interior Selection)、XT-EDITION、X-EDITION、Urban Selection用)



■インパネパネル ウルトラスエード® ¥21,120

【¥18,000+税¥1,200】 J1317SJ030
 (Touring、Advance、XT-EDITION、X-EDITION、Urban Selection用)



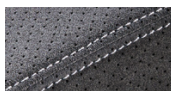
■コンソールオーナメント ウルトラスエード® ¥19,140

【¥15,000+税¥2,400】 J1317SJ010
 (Touring、Advance、XT-EDITION、X-EDITION、Urban Selection用)



■コンソールリッド ウルトラスエード® ¥21,120 【¥18,000+税¥1,200】

■Touring、Advance、XT-EDITION、X-EDITION、Urban Selection用 J1317SJ020
 □SPORT用 J1317SJ040



乗る人の手に触れる部分に、束状の超極細繊維を緻密に絡み合わせた東レ製スエード調人工皮革「ウルトラスエード®」を贅沢にレイアウト。アクティブな一日の心地よい疲れを癒す、手に触れる上質を。

ultrasuede® Ultrasuede®、ウルトラスエード®は東レ株式会社の登録商標です。

■の商品はパッケージでも購入できます【P35】。



ブラック



オレンジアクセント

フロアカーペット ¥36,740 [¥33,000+税¥400]

■ブラック J5017SJ203 (Touring, Advance, SPORT, STI Sport, XT-EDITION, X-EDITION, Urban Selection用)

■オレンジアクセント J5017SJ213 (X-BREAK用)

〈他のマット類と重ねての使用不可〉

●5席分5枚。



グレーオーナメント



オレンジオーナメント

トレーマット ¥22,990 [¥20,500+税¥400]

■グレーオーナメント J5017SJ100 (Touring, Advance, SPORT, STI Sport, XT-EDITION, X-EDITION, Urban Selection用)

■オレンジオーナメント J5017SJ110 (X-BREAK用)

〈他のマット類と重ねての使用不可〉

●5席分5枚。●樹脂製トレー形状。



●後席で愛犬と同乗も可能。



●前後背面、左右ドアトリム、ペット乗降時のサイドシルモカパー

●エアコンの効きを妨げない前後席間メッシュ付。
撮影車はすべて他車種

□パートナーズカバー ¥25,300

[¥23,000] F4117AN000

〈チャイルドシート類、後席アームレストと同時使用不可〉

●e-BOXER車への装着時は高電圧/バッテリー冷却用空気取り入れ口を塞がないようにして下さい。



□ハーフカバー ¥18,700

[¥15,000+税¥2,000] F4117SJ210

〈Touring, Advance, SPORT, XT-EDITION, X-EDITION, Urban Selection用。
本革シート車には装着不可〉

■の商品はベースキット/パッケージでも購入できます【P34-35】。

■グレード表記の「STI Sport」には、STI Sport Black Interior Selectionを含みます。



■シートベルトプロテクター ¥10,890 [¥8,700+**円**¥1,200] J1217SJ100

- 前席乗降時にシートベルトバックルをぶつけやすいBピラーに装着するプロテクター。
- ハイボスカル製。
- 前席左右2枚セット。



□サイドシルプレート ¥21,450

- [¥17,100+**円**¥2,400] E1017SJ010
- フロント左右セット。 ●ステンレス製。



ブラック

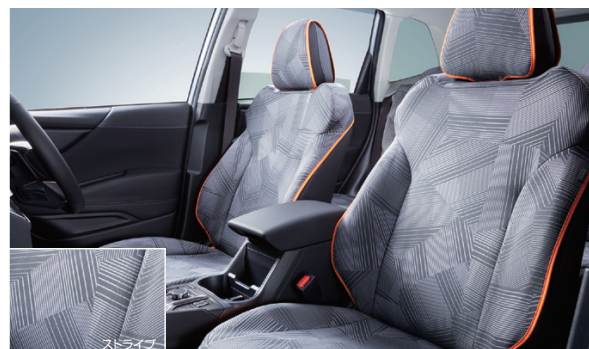


撮影車はすべて旧型車

オールウェザーシートカバー ブラック

- フロント2席分 ¥26,290 [¥22,700+**円**¥1,200] F4117SJ000
- リヤ3席分 ¥21,340 [¥18,200+**円**¥1,200] F4117SJ100

(本革シート車には装着不可。リヤは後席アームレスト使用不可) ●撥水性ポリエステル素材(使用状況や期間によって撥水効果は変化します)。



ストライプ



撮影車はすべて旧型車

オールウェザーシートカバー ストライプ

- フロント2席分 ¥26,290 [¥22,700+**円**¥1,200] F4117SJ010
- リヤ3席分 ¥21,340 [¥18,200+**円**¥1,200] F4117SJ110

(本革シート車には装着不可。リヤは後席アームレスト使用不可) ●撥水性ポリエステル素材(使用状況や期間によって撥水効果は変化します)。



写真は運転席側

□ウェルカムライト ¥27,060

[¥23,400+税¥1,200] H4617SJ100

- 車両の運転席/助手席ドア下のカーテンランプと交換取付。
- 運転席/助手席のドアを開くと、LEDでFORESTERロゴ&イラストを路面に照射します。
- 路面状態や周囲の光の加減により、明るさ、色味、投影状態が写真と異なる場合があります。



助手席側



運転席側



フロント



リア

□フットランプキット ¥36,740

[¥25,000+税¥8,400] H7017SJ010

(クリーンボックスと共着不可)

- スモールランプ/ドア運動(発光色の变化等はありません。ON/OFFスイッチ付)。
- フロント2カ所/リヤ点発光1カ所。
- ホワイトLED。

※発光色は他の灯火類と異なります。



□パワーコンセント ¥26,400

[¥18,000+税¥6,000] H6717SJ000

(ディスプレイコーナースенサーと共着不可。フロアコンソールボックス内のアクセサリソケットと同時使用不可)

- ◆注意事項はページ下。



撮影車は他車種

□SAA LED バニティミラーランプ バルブセット ¥3,740

【¥3,000+税¥400】 SAA3050390

- 運転席&助手席バニティミラーランプのバルブのみLEDに交換。●ホワイトLED。
- ※発光色は他の灯火類と異なります。

SAA ◆消耗品のため保証対象外。直接/間接的に起因する不具合は車両保証対象外。【P35参照】



撮影車は他車種

□シガーライターキット ¥8,580

【¥3,000+税¥4,800】 H6718AL000

- センタートレイのアクセサリポケットと交換取付。



撮影車は他車種

□クリーンボックス ¥10,120

【¥8,000+税¥1,200】 J2017VC000

(フットランプキットと共着不可)

- 汎用色。●助手席の足もと右側に装着。



LEDタイプ

撮影車は他車種

ノーマルタイプ

SAA アッシュトレイ

□LEDタイプ ¥8,250 【¥7,500】 SAA1060016

□ノーマルタイプ ¥1,650 【¥1,500】 SAA1060015

▶SUBARUオンラインショップ【P35】でも購入できます。

- LEDタイプ(ブルーLED)は底面にかたつき防止マグネット付。

SAA ◆SUBARU純正保証対象外 (SAA1年2万km保証)。直接/間接的に起因する不具合は車両保証対象外。【P35参照】



撮影車は旧型車。撮影小物は商品に含まれません。

□ドリンクホルダーイルミネーションキット ¥34,870

【¥24,500+税¥7,200】 H2017SJ010

- 車幅灯連動(ON/OFFスイッチ付)。●ホワイトLED。

※発光色は他の灯火類と異なります。



CARGO

写真はAdvance 主な装着アイテム ▶P14-15掲載:カーゴマルチネット、カーゴルームプレート、カーゴステップパネル ステンレス。▶P16-17掲載:カーゴトレーマット。
撮影用の小物は商品には含まれません。



□カーゴマルチネット ¥12,210

[¥8,300+税¥2,800] F5517SJ000

(トノカバーと共着不可)

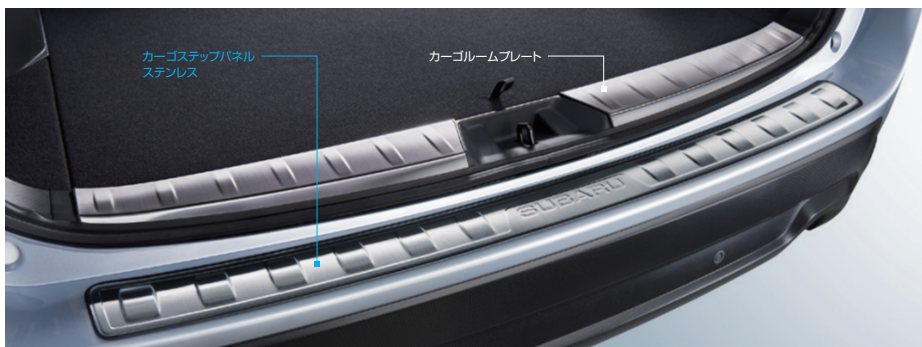
- カーゴルームを有効活用できる取付位置可変ネット。U字型にセットし、汚したくない上着などを後席から置いておくこともできます。
- 積載荷重2kgまで。安全のため硬い物や尖った物の積載は避けてください。



□カーゴフック ¥3,740

[¥3,000+税¥400] J2017SJ000

- カーゴルームのアクセントに。車両のカーゴサイドフック4カ所とカーゴアッパーフック2カ所を、フックの場所もわかりやすいオレンジ色に交換。
- 6カ所セット。仕様は標準装備品と同等です。



■カーゴステップパネル ステンレス ¥16,720

[¥14,000+税¥1,200] E7717SJ000

- ステンレス製。

□カーゴルームプレート ¥16,060

[¥13,400+税¥1,200] E1017SJ000

- ステンレス製。

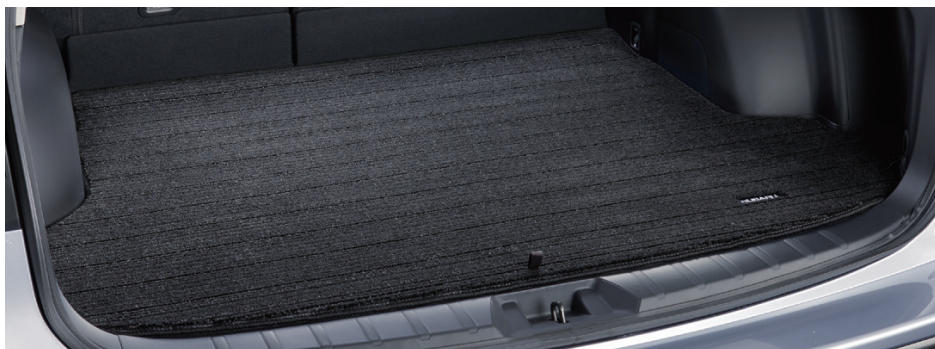


■カーゴステップパネル 樹脂 ¥15,620

[¥13,000+税¥1,200] E7717SJ010

- 樹脂製。

■の商品はパッケージでも購入できます【P35】。



□カーゴマット ¥16,500

[¥15,000] J5017SJ250

〈Touring, Advance, SPORT, STI Spor, Urban Selection用。カーゴレール&フック、カーゴサイクルキャリア、オールウェザーカーゴカバー、カーゴトレーマットと共着不可〉



■カーゴトレーマット ¥23,320

[¥20,000+税¥1,200] J5017SJ400

〈Touring, Advance, SPORT, STI Sport, Urban Selection用。カーゴマット、オールウェザーカーゴカバー、カーゴレール&フックと共着不可〉

●樹脂製トレーマット形状。



□トノカバー ¥21,670

[¥19,700] 65550SJ000

〈カーゴマルチネットと共着不可〉



□オールウェザーカーゴカバー ¥17,820

[¥15,000+税¥1,200] F4117SJ300

〈Touring, Advance, SPORT, STI Sport, Urban Selection用。カーゴマット、カーゴトレーマット、カーゴボックス、カーゴレール&フック、カーゴサイクルキャリアと共着不可〉



□カーゴボックス ¥14,300

[¥13,000] J1317FL400

〈オールウェザーカーゴカバー、カーゴレール&フックと共着不可〉

●ベルト・保冷バッグ付。●約915×340×180mm(シートバック側のみ高さ225mm)

■の商品はパッケージでも購入できます【P35】。

■グレード表記の「STI Sport」には、STI Sport Black Interior Selectionを含みます。



□カーゴレール&フック ¥27,170

[¥19,900+☑¥4,800] L0017SJ000

〈カーゴマット、オールウェザーカーゴカバー、カーゴトレーマット、カーゴサイクルキャリア、カーゴボックスと共着不可。カーゴパーテーション/サイクルアタッチメントを装着できます(同時使用は不可)〉



□カーゴパーテーション ¥18,700

[¥17,000] L0017SC010

※装着にはカーゴレール&フックが必要です。



□サイクルアタッチメント(カーゴレール) ¥24,420

[¥22,200] L0017SC021 ◆注意事項はページ下。

※装着にはカーゴレール&フックが必要です。

撮影小物は商品に含まれません。



□カーゴサイクルキャリア ¥24,420

[¥21,000+☑¥1,200] L0017SJ021

〈カーゴマット、オールウェザーカーゴカバー、カーゴレール&フックと共着不可〉

●汚れたタイヤも安心のカーゴトレーマット[P16]と共着できます。

◆注意事項はページ下。

撮影小物は商品に含まれません。

◆サイクルアタッチメント/カーゴサイクルキャリアの注意事項: ●搭載できる自転車は、前輪軸からハンドル上端まで720mm以下(カーゴサイクルキャリアは700mm以下)/後輪後端まで1450mm以下(カーゴサイクルキャリアは1400mm以下)、ハンドル幅650mm以下(カーゴサイクルキャリアは700mm以下)、ホイール径24~28インチ、前輪クイックリリースハブ、オーバーロックナット100mmの物に限ります(数値内でも自転車の種類により搭載できない場合があります)。●前輪の取り外しとタイダウンが必要です。サドルの取り外しが必要な場合があります。



■リヤゲートライト ¥41,910

[¥30,900+税¥7,200] H4617SJ000

●リヤゲート連動(リヤゲート左側面にON/OFFスイッチ付)。●ホワイトLED。



後席用ステップガード ¥12,540 [¥10,200+税¥1,200]

□ブラック J5017SJ500 □グレー J5017SJ510

●滑りにくい素材のリヤドステップ保護ラバー。お子様やお年寄りが乗ることも多い後席の乗降をサポートし、洗車時やルーフキャリア積み降ろし時にも安心です。
●後席左右2枚セット。●硬質ゴム製。

撮影車はすべて旧型車



■カーゴトリムプロテクター ¥11,220

[¥9,000+税¥1,200] J1217SJ300

〈オールウェザーカーゴカバーと共着不可〉

●荷物等の積載時にぶつけやすいホイールアーチ部に装着するプロテクター。
●ハイボスカル製。●1台分左右2枚セット。



□車中泊マット ¥36,850

[¥33,500] R0017AN000

●180×50×4cm 低反発ウレタンマット。
●両端のピースの片方は取り外して長さ調整が可能。もう片方は前席背面の隙間に垂れ下がりにくい樹脂プレート入り。
●2つ買い揃えて同時使用も可。●持ち運びしやすい収納バッグ(30×50×24cm)付。※走行中は使用不可。

収納時



写真はX-BREAK 主な装着アイテム

▶14-15掲載:カーゴルームプレート、カーゴステップパネル 樹脂。

▶16-17掲載:カーゴマット。

▶18-19掲載:リヤゲートライト、後席用ステップガード、車中泊マット、THULEルーフボックス。

写真はイメージです。撮影用の小物は商品には含まれません。写真のランタンはLED式です。車内では燃料式ランタンを使用しないでください。



趣味の世界を広げるTHULEルーフキャリア・ラインアップ。カーゴとルーフにも荷物を積めて、ゆとりの車中泊スペースも実現。

ルーフへの積み降ろしにも便利な後席用ステップガードも用意しています。【 THULE店頭パンフレット ▶ <https://www.e-saa.co.jp/items/z754000/> 】

ナビ標準装備

オプション



2画面連携、前後方ドライブレコーダー接続、Apple CarPlay/Android Auto™にも対応。
ハイレゾ&ブルーレイを8型HD画面で楽しむ美麗画質ナビ。

Panasonic 8インチ

□パナソニックビルトインナビ ¥290,510

[¥232,000+税]¥19,600 H0012SJ010SS ⊕ ナビ取付キット[¥12,500] P0017SJ953



■Apple CarPlay公式サイト www.apple.com/jp/ios/carplay

■Android Auto公式サイト www.android.com/intl/ja_jp/auto

※Apple CarPlay、Android Autoは別売の外部入力ユニットまたはiPod・USB接続ケーブル[下記]で使用可能。

本体 64GB	8型HD	マルチファンクション ディスプレイ機構	オープニング SUBARU画面	ボイス コントロール	ステアリング スイッチ	Bluetooth ハンズフリー電話	VICS WIDE	Navi Con	フルセグ 4アンテナ	AM/FM	Bluetooth オーディオ	SD オーディオ/動画	ブルーレイ/ DVD/CD
CD音源 本体録音	車種別 音響チューン	ハイレゾ再生 ~192kHz	50W×4	リヤエンター テイメント	光VICS対応 ETC 2.0	リヤビュー*6 カメラ	コーナー*6 センサー	ナビ連動*6 ドライブレコーダー	デジタル 映像入力	iPhone オーディオ	USB オーディオ/動画	高音質 スピーカー	

*1: 無料地図更新は以下のいずれか1つを利用できます。

●スマートフォンでインターネットから更新する場合: 本製品の利用開始から最長3年間利用可能です(部分地図更新: 最長3年間、全地図更新: 全期間中1回)。ご利用にはユーザー登録が必要です。

●ナビ同様の申込ハガキ(2025年7月31日まで有効)を利用する場合: 2027年度版地図データSDカード郵送(2026年10月頃より登録順に順次発送[最終発送2027年2月予定])を受けられます。

*2: 本体録音には取扱説明書で指定の市販SDカードが必要です。

*3: スマートフォン連動で、住所などのフリーワード検索が可能。

*4: 車両標準装備のステアリングスイッチで主要AV操作が可能。音声認識機能はApple CarPlay/Android Auto/クラウド音声認識のいずれかが使用できる環境でのみ動作します。

*5: 車種別音響チューンはパナソニック フロント&リヤスピーカーの他、パナソニック フロントスピーカー+標準装備リヤスピーカー、標準装備6スピーカーにも対応します。

*6: リヤビューカメラ、ディスプレイコーナセンサー(フロント2センサー)はナビ接続のみ、ドライブレコーダーの後方録画にはリヤビューカメラも必要です。

*7: 1920×1080フルHD動画データも再生可能(画質はフルHDではありません)。

※携帯電話/パソコン等の機器、AVメディア/データ、Bluetooth®等通信規格への対応条件は、<http://panasonic.jp/car/navi/genuine/subaru.html> をご覧ください。



ドライブレコーダー(オプション)



パナソニックビルトインナビ専用機能

パナソニックビルトインナビ&マルチファンクションディスプレイ画面の明るさは車両のイルミネーションコントロールと連動します。

マルチファンクションディスプレイ表示例

※実際の速度規制に従って走行してください。

外部入力ユニット インパネ(HDMI/USB)
センタートレイに装着(車両のUSB電源と交換取付)。
※使用時以外は付属のHDMI保護キャップを装着してください。
オプション(撮影車は他車種)

オプション	外部入力ユニット インパネ(HDMI/USB)	¥12,320 [¥8,000+税]¥3,200	各デジタル入力に必要。	H0012FL900	
	外部入力ユニットと 共着不可	HDMI変換ケーブル	¥4,400 [¥2,800+税]¥1,200	デジタル映像入力をグローブボックスに設置したい場合に使用。	H0012FJ900
		iPod・USB接続ケーブル	¥3,080 [¥1,600+税]¥1,200	iPhoneオーディオおよびUSBオーディオ/動画入力をグローブボックスに設置したい場合に使用。	H0012AJ920
リヤエンターテイメント(デジタル入力) 光VICS対応ETC2.0車載器 ETC2.0車載器キット リヤビューカメラ ディスプレイコーナセンサー 高音質スピーカー ドライブレコーダー					

NAVIGATION



ハイエンドオーディオの響きと、美しく見やすい8型大画面。
2画面連携、Apple CarPlay、前後方ドライブレコーダー接続などユーザビリティも高めた音響主義ナビ。

DIATONE SOUND NAVI 8インチ

□DIATONEサウンドビルトインナビ ¥264,187
[¥212,000+税¥19,600] H0014SJ040SS ⊕ ナビ取付キット[¥8,570] P0017SJ952



SUBARU車専用
DIATONEスペシャルサイト

■Apple CarPlay公式サイト www.apple.com/jp/ios/carplay

本体eMMC ^{*2} 16GB	8型 WVGA	マルチファンク ションディスプレイ	オープニング SUBARU画面	ボイス コントロール ^{*3}	ステアリング ^{*4} スイッチ	Bluetooth ^{*5} ハンズフリー電話	VICS WIDE	プローブ ^{*5} 渋滞情報	Navi Con	フルセグ 4アンテナ	AM/FM	Bluetooth オーディオ	iPhone オーディオ	USB オーディオ
SD オーディオ動画	DVD/CD	CD音源 本体録音 ^{*2}	車種別 音響チューン ^{*6}	ハイレゾ再生 ^{*7} ~44.1kHz	45W×4	リヤエンター テイメント	液晶保護 フィルム	光VICS対応 ETC 2.0	リヤビュー カメラ ^{*8}	コーナ ^{*8} センサー	ナビ連動 ^{*8} ドライブレコーダー	アナログ 音声入力	高音質 スピーカー	

*1: 無料地図更新は以下のいずれか1つを利用できます。

- 2027年7月末日までにOpenInfoからオンライン上でユーザー登録、申請された場合: 地図データDVDを2024/2025/2026年度版の計3回送付します。
- 2027年7月末日までにナビ同梱ハガキで申し込みの場合: 2024/2025/2026年度版のいずれか1回付。申込条件等は同梱の申込ハガキをご確認ください。
- 有償地図更新は27年度版(2028年発売予定)のみの発売となります。

*2: 本体録音SD(8GB)付属。

*3: 目的地設定などのナビ機能の操作が可能です(スマートフォン連携時のほかオフラインでも使用可)。

*4: 車両標準装備のステアリングスイッチで主要AV操作が可能。

*5: OpenInfoの登録とスマートフォン等を用いた通信環境が必要。OpenInfoへの申し込み期限は「2026年7月末日」となります。

*6: 車種別音響チューンはDIATONE フロント&リヤスピーカーの他、DIATONE フロントスピーカー+標準装備リヤスピーカー、標準装備6スピーカーにも対応します。

*7: 44.1kHz / 24bitダウンサンプリング再生となります。

*8: リヤビューカメラ、ディスプレイコーナセンサー(フロント2センサー)はナビ接続のみ、ドライブレコーダーの後方録画にはリヤビューカメラも必要です。

※携帯電話/パソコン等の機器、AVメディア/データ、Bluetooth® 等通信規格への対応条件は、

<http://www.mitsubishielectric.co.jp/carele/club-diatone/subaru/> をご覧ください。

※クラウド機能(サーボ音声認識、DriveConnect、ネットDEサーチ、スマホDEメモ、ニュースリーダー)は事前に通知することなくサービスを変更、停止、中断または終了することがあります。

その際はOpenInfoサービスサイトにてお知らせします。

https://www.mitsubishielectric.co.jp/carele_openinfo/ssl/login.html



ドライブレコーダー(オプション)



SAA ナビ液晶保護フィルム(オプション)



DIATONEサウンドビルトインナビ専用機能
DIATONEサウンドビルトインナビ&マルチファンクションディスプレイ画面の明るさは
車両のイルミネーションコントロールと連動します。



マルチファンクションディスプレイ表示例
※実際の速度規制に従って走行してください。



外部入力ユニット インパネ(USB/AUX*音声のみ)
センターレイに装着(車両のUSB電源と交換取付)。
オプション(撮影車は他車種)

外部入力ユニット インパネ(USB/AUX*音声のみ) ¥10,120*[¥5,600+税¥3,600] *外部入出力ケーブル ¥1,760[¥1,600] H0014VA910 が車両1台に1点別途必要 (ドライブレコーダー ナビ連動用装着車は不要)【ページ下】	非装着車はアナログ音声入力は使用不可。	H0014AL901
SAA ナビ液晶保護フィルム(ブルーライトカット) ¥4,070[¥3,300+税¥400] SAA ◆SUBARU純正保証対象外(SAA1年2万km保証)。直接/間接的に起因する不具合は車両保証対象外。【P35参照】	※若干隙間があく場合があります。	SAA3220182
リヤエンターテイメント(アナログ入力) 光VICS対応ETC2.0車載器 ETC2.0車載器キット リヤビューカメラ ディスプレイコーナセンサー 高音質スピーカー ドライブレコーダー		

* 外部入出力ケーブル H0014VA910 は車両1台に1点のみ必要(ドライブレコーダー ナビ連動用 H0012AL300 装着車は不要)。以下のアイテムで共用します: 外部入力ユニット H0014AL901、リヤエンターテイメント H0016SJ510 / H0016SJ520

ナビ標準装備

オプション



Apple CarPlay/Android Autoそして音声アシスタントAmazon Alexaにも対応。
前後方ドライブレコーダーも接続でき、無料アップデートも充実したバリューモデル。

ALPINE **7インチ**

□アルパイン ナビ ¥191,444

[¥150,000+税¥18,000] H0016FL020SS ⊕ ナビ取付キット [¥6,040] P0017SJ590

ETC2.0
オプション

地図データ更新^{*1}
2025年度まで

Hi-Res
AUDIO

VOICE TOUCH

- Apple CarPlay公式サイト www.apple.com/jp/ios/carplay
- Android Auto公式サイト www.android.com/intl/ja_jp/auto
- Amazon Alexa公式サイト www.amazon.co.jp/meet-alexa/b?ie=UTF8&node=5485773051

本体eMMC ^{*2} 56GB	7型HD	オープニング SUBARU画面	ボイス コントロール	ステアリング ^{*3} スイッチ	Bluetooth ハンズフリー電話	VICS WIDE	Navi Con	フルセグ 4アンテナ	AM/FM	Bluetooth オーディオ	USB オーディオ/動画	SD オーディオ/動画
DVD/CD	CD音源 ^{*2} 本体録音	ハイレゾ再生 ~192kHz	50W×4	リヤエンター テイメント	ナビ連動 ^{*4} ETC 2.0	リヤビュー ^{*4} カメラ	コーナー ^{*4} センサー	ナビ連動 ^{*4} ドライブレコーダー	「ナイン」搭載 AVパネル	デジタル ^{*5} 映像入力	iPhone ^{*6} オーディオ/動画	

*1:無料地図更新は以下のいずれか1つを利用できます。

- オリジナルスマートフォンアプリを使う場合:2025年度版までの高速道路差分データ、全更新地図データをダウンロード可。
- ナビ同梱申込/ガキを利用する場合:2025年度版まで全更新地図データDVDを提供。

*2:本体録音には取扱説明書で指定の市販SDカードが必要です。

*3:車両標準装備のステアリングスイッチで主要AV操作が可能。

*4:リヤビューカメラ、ディスプレイコーナセンサー(フロント2センサー)はナビ接続のみ、ドライブレコーダーの後方録音にはリヤビューカメラも必要です。

*5:1920×1080フルHD動画データも再生可能(画質はフルHDではありません)。

*6:iPhoneオーディオは取扱説明書で指定の市販ケーブルが必要。

※携帯電話/パソコン等の機器、AVメディア/データ、Bluetooth®等通信規格への適応条件は、アルパイン製ナビ 7DNX をベースにしていますが、仕様/機能は一部異なります。



ドライブレコーダー(オプション)

オプション	HDMI 接続ケーブル ¥6,380 [¥4,600+税¥1,200]	iPhone動画(市販ケーブル併用)、デジタル映像入力、HDMI-CEC利用時に必要	H0016VA900
	リヤエンターテイメント(デジタル入力) AVパネル&ナノイー発生機 ETC2.0車載器キット リヤビューカメラ ディスプレイコーナセンサー ドライブレコーダー		



撮影車は他車種(STI Sport用はトリムリングがブラックとなります)

□リヤエンターテイメント(10.1インチWSVGA液晶) ¥112,200*

[¥90,000+税¥12,000] H0016SJ510(STI SportはH0016SJ520)

(ディーラーOPナビ車用、サンルーフ車には装着不可)

*パナソニックナビ車はHDMI接続ケーブル ¥7,150 [¥6,500] H0016VC590 が別途必要。

*DIATONEナビ車は外部入力ケーブル ¥1,760 [¥1,600] H0014VA910 が車両1台に

1点別途必要。(ドライブレコーダー ナビ連動用装着車は不要)【ページ下】

*アルパインナビ車はHDMI接続ケーブル ¥7,150 [¥6,500] H0016VC590 と

HDMI変換ケーブル ¥4,950 [¥4,500] H0016SJ591 が別途必要。

*パナソニックナビ/アルパインナビからはHDMIデジタル入力、DIATONEナビ/

カロッツェリアナビからはRCAアナログ入力となります。

*スピーカー内蔵ではありません(リヤエンターテイメント付属リモコンでの音量調整不可)。

※スピーカー内蔵ではありませぬ(リヤエンターテイメント付属リモコンでの音量調整不可)。

音声はナビから車両スピーカーへ出力されます。

※ディスプレイを開いた状態で後方視界が妨げられる場合があります。

その場合、モニター角度を適宜調整するか、ディスプレイを閉じて後方確認を行ってください。

※使用していないときはモニターを開けてください。

※付属リモコンでナビ操作はできません。



□AVパネル&ナノイー発生機 ¥25,080

[¥22,000+税¥800] H0012FL300

(アルパインナビ、カロッツェリア ナビ車用)

●ピアノブラック調。



見やすく使いやすい高精細HD画面。VICS WIDE & プローブ渋滞情報にも対応する定番ベーシック。

carrozzeria 楽NAVI 7インチ

ETC2.0
オプション

地図データ更新^{*1}
1回分付

Smart Loop

□カロッツェリア 楽ナビ ¥180,444

[¥140,000+¥18,000] H0018SJ020SS ⊕ ナビ取付キット[¥6,040] P0017SJ950

本体eMMC ^{*2} 32GB	7型HD	オープニング SUBARU画面	ステアリング スイッチ ^{*3}	Bluetooth ハンズフリー電話	VICS WIDE	プローブ 渋滞情報	Navi Con	フルセグ 4アンテナ	AM/FM	Bluetooth オーディオ	iPhone オーディオ	USB オーディオ/動画
SD オーディオ/動画	DVD/CD	CD音源 本体録音 ^{*2}	車種別 音響チューン ^{*4}	ハイレゾ再生 ^{*5} ~44.1kHz	50W×4	リヤエンター テイメント	ナビ連動 ETC 2.0	リヤビュー ^{*6} カメラ	コーナー ^{*6} センサー	「ナビ」搭載 AV/パネル	アナログ 映像入力	高音質 スピーカー

*1: 無料地図更新はナビ同梱の申込ハガキ(2025年8月31日消印有効)により2024年春版地図データSDカード郵送(2026年2月頃1回のみ)を受けられます。(<https://jpn.pioneer/ja/car/info/subaru-st1/> 参照)

*2: 本体録音には取扱説明書で指定の市販SDカードが必要です。

*3: 車両標準装備のステアリングスイッチで主要AV操作が可能。

*4: 車種別音響チューンはカロッツェリア フロント&リヤスピーカーの他、カロッツェリア フロントスピーカー+標準装備リヤスピーカーにも対応します。

*5: 44.1kHz / 16bitダウンサンプリング再生となります。

*6: リヤビューカメラ、ディスプレイコーナーセンサー(フロント2センサー)はナビ接続のみ。

※携帯電話/iフォン等の機器、AVメディア/データ、Bluetooth®等通信規格への対応条件は、カロッツェリア製ナビ AVIC-RZ711 をベースにしていますが、仕様/機能は一部異なります。

アクセサリ	VTR接続ケーブル	¥2,750 [¥2,500]	アナログ映像入力に2本とも必要。	H0048K3910
	ミニジャック延長ケーブル	¥3,520 [¥2,000+¥1,200]		H0018AJ922
	USB接続ケーブル	¥4,620 [¥3,000+¥1,200]	iPod/iPhoneはナビ同梱のUSBケーブルのみ接続可。	H0018AJ921
	リヤエンターテイメント(アナログ入力) AVパネル&ナビ発生機 ETC2.0車載器キット ETCキット リヤビューカメラ ディスプレイコーナーセンサー 高音質スピーカー			



表示内容はナビにより異なります(マルチファンクションディスプレイ表示は不可)

センサーは4色から選べます(ボディ同色ではありません)。

ホワイト

ブラック

シルバー

ブルー



□ディスプレイコーナーセンサー(フロント2センサー) ¥51,150*

(ディーラーOPナビ車用、パワーコンセントと共着不可)

[¥24,000+¥14,800] H4814SJ000 ⊕ センサーセット[¥6,500+¥1,200] H4814FL1#0

*用品接続ボックス ¥19,800 [¥16,000+¥2,000] H0014SJ310 が車両1台に1点別途必要 [ページ下]

●狭い路地や縦列駐車も安心。障害物に接近すると、距離をナビ画面とブザーでお知らせします。

※感知範囲: 約60cm・水平約120°×垂直約50°。 ※障害物から離れるか距離が変わらない場合、ブザーは約3秒で消音します。

※使用後一時的にナビの現在位置がずれることがあります(ビルトインナビ除く)。

ディスプレイコーナーセンサー色番号(品番末尾#): 推奨ボディ色。

① ホワイト: クリスタルホワイト・パール

② ブラック: マグネタイトグレー・メタリック、クリスタルブラック・シリカ、クリムゾンレッド・パール、ホライゾンブルー・パール、カスケードグリーン・シリカ、オータムグリーン・メタリック、プリアンプトブロンズ・メタリック、

ガイザーブルー、オフショアブルー・メタリック

③ シルバー: アイシルバー・メタリック

④ ブルー: サファイアブルー・パール

* 外部入出力ケーブル H0014VA910 は車両1台に1点のみ必要(ドライブレコーダー ナビ連動用 H0012AL300 装着車は不要)。以下のアイテムで共用します: 外部入力ユニット H0014AL901、リヤエンターテイメント H0016SJ510 / H0016SJ520

*用品接続ボックス H0014SJ310 は車両1台に1点のみ必要。以下のアイテムで共用します: リヤビューカメラ H0017SJ310、ディスプレイコーナーセンサー H4814SJ000

■ディスプレイコーナーセンサーの注意事項: ※超音波センサーを使用した検知システムであるため、動作周波数に近い電磁波ノイズの影響を受けると、障害物検知性能が不安定になる場合があります。

表示価格は標準工賃(必要な場合)と消費税10%を含むメーカー希望小売価格。併記の []は消費税抜の[メーカー希望本体価格+標準工賃]です。工賃別商品の工賃は販売店にお問い合わせください。 22 | 23

伝播速度6,300m/sの臨場感。遂に車載スピーカーに投入される
ハイエンドテクノロジー”NCV-R”。

DIATONEサウンドビルトインナビ
フォレスター専用音響チューン対応

※DIATONEフロント&リヤスピーカーとDIATONEサウンドビルトインナビ(ハイレゾ音源ダウンサンプリング再生)の組み合わせを推奨します。



フロント

リヤ

□DIATONE フロントスピーカーセット G400 ¥118,690

[¥103,500+税¥4,400] H6314FL000

□DIATONE リヤスピーカーセット G400 ¥74,470

[¥64,500+税¥3,200] H6314FL010

(ディーラーOPナビ専用)

- 16cmスピーカー:Wサイド・ソリッドライン構造NCV-R(高性能NCV)振動板
車種別専用設計ハッフル一体構造高密度樹脂HD(High Density)フレーム(大型フェライトマグネット)
- ツイーター:Yコンタクト構造ドーム&コーンNCV-R(高性能NCV)振動板(ダブルネオジウム構造磁気回路)
- フロント:50Hz~55kHz (86dB/W/m) / リヤ:55Hz~19kHz (86dB/W/m)
- SUBARU専用設計
- フロント:パッチ4点 / リヤ:パッチ2点付。

※NCV(Nano Carbonized high Velocity)はDIATONE独自の振動板です。

カーボンナノチューブが可能にした、
超広域ダイナミックレンジを体感できるバリューモデル。

DIATONEサウンドビルトインナビ
フォレスター専用音響チューン対応

※DIATONEフロント&リヤスピーカーとDIATONEサウンドビルトインナビ(ハイレゾ音源ダウンサンプリング再生)の組み合わせを推奨します。



フロント

リヤ

□DIATONE フロントスピーカーセット GS100 ¥43,340

[¥35,000+税¥4,400] H6314AL060

□DIATONE リヤスピーカーセット GS100 ¥31,020

[¥25,000+税¥3,200] H6314AL070

(ディーラーOPナビ専用)

- 16cmスピーカー:車種別専用設計ハッフル一体構造樹脂フレーム(ダブルネオジウム構造磁気回路)
- ツイーター:ドーム&コーン振動板(シングルネオジウム構造マグネット)
- フロント:60Hz~40kHz(87dB/W/m) / リヤ:60Hz~20kHz(87dB/W/m)
- SUBARU専用設計。
- フロント:パッチ4点 / リヤ:パッチ2点付。

※NCV(Nano Carbonized high Velocity)はDIATONE独自の振動板です。

究極の自然素材「竹」が紡ぎだす癒しの響き。
SUBARUのために開発された新素材スピーカー。

パナソニックビルトインナビ
ハイレゾ出力&フォレスター専用音響チューン対応

※パナソニック フロント&リヤスピーカーとパナソニックビルトインナビの組み合わせを推奨します。



フロント

リヤ

□パナソニック フロントスピーカーセット ¥70,620

[¥59,800+税¥4,400] H6312FL000

□パナソニック リヤスピーカーセット ¥46,970

[¥39,500+税¥3,200] H6312FL010

(ディーラーOPナビ専用)

- ハニカム樹脂コーン16cmスピーカー(竹プラントオーバー+竹炭+竹繊維ハイブリッド強化材)
- ソフトドームツイーター(竹ナノファイバーコーティング)
- フロント:60Hz~40kHz / リヤ:70Hz~20kHz
- SUBARU専用設計。

レコーディングのプロ集団「ミキサーズ・ラボ」が監修した、
スタジオオマスター音源のニュアンスまでも汲みとるリアルサウンド。

磨き抜かれた艶やかな音で情景までも描きだし、
前後ハイレゾ対応スピーカー。

カロッツェリア 楽ナビ
フォレスター専用音響チューン対応

※カロッツェリア フロント&リヤスピーカーとカロッツェリア 楽ナビ(ハイレゾ音源ダウンサンプリング再生)の組み合わせを推奨します。



フロント

リヤ

□カロッツェリア フロントスピーカーセット ¥52,580

[¥35,000+税¥4,800] H6318FL000 ⊕

スピーカーブラケット フロント[¥8,000] H6317FL500

□カロッツェリア リヤスピーカーセット ¥36,960

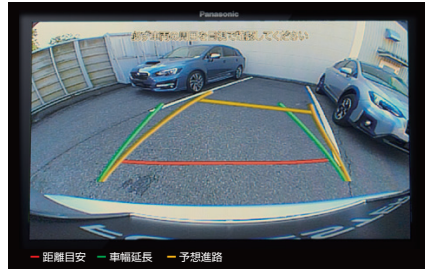
[¥22,000+税¥3,600] H6318FL010 ⊕

スピーカーブラケット リヤ[¥8,000] H6314AL500

(ディーラーOPナビ専用)

- フロント17cmスピーカー+セ/バ/レト40mmツイーター
- リヤ16cm2wayスピーカー(バランスドームツイーター一体)
- フロント:33Hz~65kHz / リヤ:35Hz~64kHz

※フロント/リヤスピーカーともハイレゾ対応。



約31万画素C-MOSカメラ
画角・水平約142°/垂直約111°

写真は
リヤビューカメラブローワー付

□リヤビューカメラ ¥24,640*

(ディーラーOPナビ車用)

¥16,000+¥6,400 H0017SJ310 *用品接続ボックス ¥19,800

¥16,000+¥2,000 H0014SJ310 が車両1台に1点別途必要 [ページ下]

●ステアリング連動ガイドラインで、バック時の予想進路を表示し駐車をサポート(全ディーラーOPナビ対応)。

●車内の人や荷物で後方視界が悪い時に、後方映像をしっかりと表示。

※ナビ表示のみ(マルチファンクションディスプレイ表示不可)。

※ガイドライン&ステアリング連動ガイド常時表示(調整不可)。

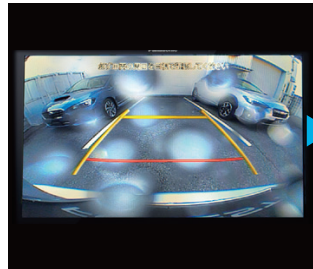
※画像反転機能によりバックミラー感覚で後方確認。

※表示内容はナビにより異なります。

※カメラ位置の関係で、アングルは完全な真後ろ正面ではありません。

※カーゴステップパネル装着車は、太陽光が反射しカメラに光が入ることで映像が見えづらくなる場合があります。

※夜間画像は輪郭をはっきりさせるための再現性を抑えています。



□リヤビューカメラブローワー ¥21,780

(ディーラーOPリヤビューカメラ車用)

¥15,000+¥4,800 H0017SJ350

●カメラのレンズに付いた雨滴等を、高圧空気で吹き飛ばすリヤビューカメラブローワー。

ギヤをリバースに入れた状態でリヤワイパーを動作させると1.5秒間作動します。

※吹き出し時に作動音がします。

※レンズの汚れの種類によって充分機能しない場合があります。

パナソニック ビルトインナビ連動用



□光VICS対応ETC2.0車載器 ¥56,100

¥40,000+¥4,800 H0012FN265

⊕ ETCビルトインカバー

¥5,000+¥1,200 H0017SJ910



□ETC2.0車載器 ¥42,900

¥28,000+¥4,800 H0012FN230

⊕ ETCビルトインカバー

¥5,000+¥1,200 H0017SJ910

DIATONE ビルトインナビ連動用



□光VICS対応ETC2.0車載器 ¥66,000

¥49,000+¥4,800 H0014FL265

⊕ ETCビルトインカバー

¥5,000+¥1,200 H0017SJ910



□ETC2.0車載器 ¥47,300

¥28,000+¥4,800 H0014FL230

⊕ ETC2.0接続ケーブル DIATONEナビ用

¥4,000 H0014FL960

⊕ ETCビルトインカバー

¥5,000+¥1,200 H0017SJ910

アルパインナビ連動用



□ETC2.0車載器 ¥48,620

¥28,000+¥4,800 H0012FL231

⊕ ETC2.0接続ケーブル アルパインナビ用

¥5,200 H0016VA960

⊕ ETCビルトインカバー

¥5,000+¥1,200 H0017SJ910

カロツツェリア 楽ナビ連動用



□ETC2.0車載器 ¥47,300

¥28,000+¥4,800 H0014FL230

⊕ ETC2.0接続ケーブル カロツツェリアナビ用

¥5,200 H0018FL960

⊕ ETCビルトインカバー

¥5,000+¥1,200 H0017SJ910



□ETC車載器 ¥31,790

¥12,900+¥4,800 H0014FL200

⊕ ETC接続ケーブル

¥5,000 H0018AJ950

⊕ ETCビルトインカバー

¥5,000+¥1,200 H0017SJ910

※ETC2.0ではありません。

単独使用専用



□ETC車載器 ¥28,490*

(ディーラーOPナビ車は¥26,290)

¥12,900+¥4,800 H0014FL200

⊕ ETC接続コード*

¥2,000 H0077YA190

⊕ ETCビルトインカバー

¥5,000+¥1,200 H0017SJ910

*ディーラーOPナビ車はETC接続ケーブルDが不要

です。[ページ下]

※ETC2.0ではありません。

※本体はインナビ連動右下下にビルトインします。アンテナはフロントガラス上部(光VICS対応ETC2.0車載器のアンテナは助手席側ダッシュボード上)に取付けます。
※車載器形状は各メーカーで違うため、ビルトインカバーとの隙間や出っ張り方は異なります。※別途セットアップ、ETCカードの取得(クレジット会社との契約)が必要です。詳細は販売店にお問い合わせください。
※アイドリングストップ等でエンジンを再始動した際は、ETCカードが認証されている事を確認のうえ料金所ETCゲートを走行してください。

*用品接続ボックス H0014SJ310 は車両1台に1点のみ必要。以下のアイテムで共用します:リヤビューカメラ H0017SJ310、ディスプレイコーナースセンサー H4814SJ000
*ETC接続コードD H0077YA190は車両1台に1点のみ必要。以下のアイテムで共用します:ETC車載器 H0014FL200、ドライブレコーダー H0013VC310、SAA3060390 および SAA3060350



撮影車は他車種

■本体:約70×100×22mm+カメラ:約36×42×63mm ■約200万画素C-MOSイメージセンサー ■画角:水平約117°/垂直約63° ■フレームレート28fps(LED信号対応/標準画質は14fps) ■画質モード:高画質/標準(付属32GBカードで最大約360/640分前方・後方録画) ■MP4ファイル(H.264+PCMモノラル) ■常時録画(古いファイルから上書き消去)/イベント記録(衝撃検知前後の3分間の映像を保護)/手動記録(ナビ本体スイッチ)/駐車時録画(衝撃検知の約5秒後からユーザー設定により10秒間/30秒間/60秒間・前方記録のみ・立体駐車場の揺れや車両/バッテリー不足による作動/不動作があります) ■スーパーキャパシタ電源バックアップ(電源断までの録画ファイルを正常に保存する) ■動作状況を知らせるLED&ブザー機能

▶▶ 前後方録画 | 📶 ナビ接続 ※Windows PCビューア対応。※Wi-Fiスマートフォンビューアには非対応。

□ドライブレコーダー ナビ連動用(パナソニックナビ) ¥61,600*

[¥44,000+税¥12,000] H0012SJ300

□ドライブレコーダー ナビ連動用(DIATONEナビ) ¥62,700*

[¥39,000+税¥12,000] H0012AL300 ⊕ ドライブレコーダー接続ケーブル[¥6,000] H0014FL910

□ドライブレコーダー ナビ連動用(アルパインナビ) ¥56,100*

[¥39,000+税¥12,000] H0012AL300

〈ディーラーOP/パナソニック/DIATONE/アルパインナビ車用。後方録画*はディーラーOP/リヤビューカメラ車のみ(前方録画は全車可能)〉

- アイサイト画像認識とドライブレコーダー録画の両方をまもる電磁ノイズ干渉対策。
- 夜間の録画にも配慮した高感度フロントカメラ。
- 突然の逆光や対向車のライト、トンネル出入口などの光量変化に対応し、露出の異なる2種類の映像データをHDR合成。
- 高画質モードは約200万画素フルHD前方録画(後方映像は左右反転のアナログ映像。後退時はガイドラインも録画)。
- 標準画質モードは付属32GB microSDカード(MLC規格)で最大約640分録画。
- 駐車時の衝撃も検知し録画(初期設定はOFF)。
- ナビGPSデータ(緯度・経度)も表示できるWindows PCビューア。
- 事故時の記録データ保護にも配慮した本体/カメラ分離式。
- 走行中のドライブレコーダー再生はできません。
- 録音OFFにも設定可能/明瞭な音声記録は不可。
- 本体はフロアコンソールボックス内に装着。
- 後方録画映像はナビに表示される映像と画角が異なります。



●リヤビューカメラ車は、走行中の後方録画にも対応。

オプション		
ドライブレコーダー用リヤカメラケーブル ¥3,300[¥3,000]	*後方録画(リヤビューカメラ車のみ)に必要。	H0012FL330
マイクロSDカード 32GB(最大約640分前方録画) ¥9,900[¥9,000]		H0012AL350



撮影車は他車種

■本体:約67×103×23mm+カメラ:約36×43×46mm ■1/2.7インチ約200万画素C-MOSイメージセンサー ■画角:水平約122°/垂直約63° ■フレームレート28fps(LED信号対応/前後方同時録画時は14fps) ■画質モード:高画質/標準(付属16GBカードで最大約160/320分前方録画) ■MP4ファイル(H.264) ■常時録画(古いファイルから上書き消去)/走行中の衝撃検知録画(衝撃検知前約5秒・検知後約5秒の映像を保護)/手動録画(本体スイッチ)/駐車中の衝撃検知録画(衝撃検知の約4秒後から約20秒間・前方記録のみ・立体駐車場の揺れや車両/バッテリー不足による作動/不動作があります) ■スーパーキャパシタ電源バックアップ(電源断以降最大5秒記録) ■動作状況を知らせるLED&音声通知機能

▶▶ 前後方録画 | 📶 Wi-Fiスマホ接続 ※Windows PCビューア対応。※ナビ接続には非対応。

□ドライブレコーダー ¥70,950*

[¥47,000+税¥12,000] H0013VC310 ⊕ ドライブレコーダー 取付キット[¥5,500] H0013SJ391

*ナビ無車は ETC接続コード ¥2,200[¥2,000] H0077YA190 が車両1台に1点別途必要【ページ下】

〈後方録画はディーラーOP/リヤビューカメラ車のみ(前方録画は全車可能)〉

- アイサイト画像認識とドライブレコーダー録画の両方をまもる電磁ノイズ干渉対策。
- 本体microSD録画済みデータを、Wi-Fi対応スマートフォンでコードレス再生(録画中のWi-Fi再生は不可)。
- ビューアは Windows PC用(前後方同時再生可能、Googleマップ連動、Google Earthにも対応)、iPhone用、Android用を無料ダウンロード可。Windows PCとmicroSD対応Androidスマートフォンはビューアを使わず映像のみ再生も可。
- スマートフォンビューアでのストリーミング再生が可能。●駐車時の衝撃を検知し前方録画(約4秒後から約20秒間、初期設定はOFF)。
- 細部まで鮮明な録画と、美しい映像。1920×1080フルHD画質(後方映像は左右反転のアナログ映像。後退時はガイドラインも録画)。
- 改良型スーパーキャパシタ電源バックアップにより、車両からの電源が断たれても最大約5秒の録画が可能。
- 昼夜を問わず確実な記録。解像度だけでなく、受光量の多い1/2.7インチ大型イメージセンサー。
- カメラの白飛びや黒潰れを軽減するWDR機能を搭載。
- ノイズや温度変化への対策を徹底した本体設計。
- 事故時の記録データ保護にも配慮した本体/カメラ分離式。
- 16GBのmicroSDカードを付属し、最大5時間の録画が可能(標準画質モードかつ前方録画の場合)。別売16GB/32GBカードもご用意。
- エラー発生などの際にブザー音と音声案内で通知。
- ナビや車載モニター等での表示/再生不可(Wi-Fi/SD/microSD対応ナビも不可)。●録音OFFにも設定可能/明瞭な音声記録は不可。
- 本体はフロアコンソールボックス内に装着。
- 後方録画映像はナビに表示される映像と画角が異なります。

スマートフォン等の機器、各通信規格の通信条件:
https://viewer.mitsudigittech.com/driverrecorder/DR_Touch.htm



●リヤビューカメラ車は、走行中の後方録画にも対応。

オプション		
マイクロSDカード 16GB(最大約320分前方録画) ¥4,950[¥4,500]		H0013VC350
マイクロSDカード 32GB(最大約640分前方録画) ¥7,700[¥7,000]		H0013VC355

DRIVE RECORDER

■ドライブレコーダー各種の注意事項:※ドライブレコーダー内部のGセンサーにより衝撃を判定しますが、イベントファイルに移行できない場合があります。

※すべての状況において録画することを保証するものではありません。本機および車体の損傷や水没などで、記録機能が正常に作動しない場合があります。※LED灯火類は点滅したり光っていないように映ることがあります。また距離によってカメラの焦点が合わない場合があります。

※夜間にナビの画面や昼間に太陽光を反射してダッシュボード等がガラスに映り込み、映像に写る場合があります。また、外部環境により映像画質が変化します。※本機の故障、記録データの破損等によるあらゆる損害について、一切の責任を負いません。

※録画した映像を事故時の示談交渉や法的手続きに使用する場合、必ずしも直接的証拠としての効力を保証するものではありません。※記録した映像等は、プライバシーや著作権など法や条例に抵触しないようご使用ください。※Googleマップ およびGoogle Earth は、Google LLCの商標または登録商標です。



モニター&本体一体型の
フロントカメラ

専用リヤカメラ

■本体:66.8×49.3×30.3mm+リヤカメラ:39×29×28.2mm ■フロント:1/2.7インチ約200万画素C-MOSイメージセンサー / リヤ:1/2.7インチ約200万画素C-MOSイメージセンサー ■画角:(フロント)水平117°/垂直62°/対角140° (リヤ)水平117°/垂直62°/対角140° ■フレームレート:27.5fps/17.5fps/1fps(タイムラプス録画) ■画質モード:高画質/低画質(付属32GBカードで最大約125/165分録画) ■AVIファイル(MPEG-4 AVC/H.264) ■常時録画/イベント録画(衝撃録画/マニュアル録画(手動録画)/後続車接近録画) ■スーパーキャパシタ電源バックアップ(電源断までの録画ファイルを正常に保存する) ■フロント液晶モニター&音声&ブザーにて動作状況知らせる通知機能

◀▶ 前後方録画

□SAA 前後2カメラドライブレコーダー ¥69,850*
[¥45,500+税¥18,000] SAA3060390

*ナビ無車はETC接続コードD ¥2,200[¥2,000] H0077YA190 が車両1台に1点別途必要【ページ下】
(単独使用)

- アイサイト適合。
- 前後200万画素Full HD録画・HDR搭載。
- 駐車監視・安全運転支援・後続車接近お知らせ機能(デフォルトはOFF)。
- 常時録画、衝撃録画(Gセンサー)、マニュアル録画の3つの安心録画機能。
- 記録映像の保護機能(リバックアップ、SDカードチェック、緊急録画停止)。
- microSDカードメンテナンスフリー機能搭載。
- 記録映像はフロントカメラ本体もしくはパソコンで再生可能。※パソコンでの再生には専用ビューアソフトのダウンロードが必要。
- ※同梱のSDカードに専用ビューアソフトは入っておりません。下記URLからお客様ご自身で専用ソフトをダウンロードしていただくをお願いします。
<https://www.koshida.co.jp/support/automobile/subaru/>
- ※取付位置はフロント:運転席側フロントガラス上部、リヤ:スマートリヤビューミラー付車はリヤガラス助手席側横上部、無し車は中央上部に装着。
- ※車両側への配線対策は、ハーネス保護を目的にコルゲートチューブを使用した専用の助手席側リヤ配線になります。
- ※サンバイザーの可動領域が制限されます。
- ※本製品使用時は必ず本カメラ専用のmicroSDカードを使用してください。専用品以外のmicroSDカード使用における動作不良等については一切の責任を負いかねます。
- ※安全運転支援機能は、運転者の負担軽減が目的であり、全ての周辺状況、走行状態を判断することはできません。また事故を未然に防ぐ機能ではありません。
- ※PCビューアの使用にはWindows PCが必要。 ※ナビ画面での表示/再生不可。 ※録音OFFにも設定可能。 ※別売品が必要な場合があります。

SAA ◆SUBARU純正保証対象外(SAA3年6万km保証)。直接/間接的に起因する不具合は車両保証対象外。【P35参照】



●助手席側リヤ配線イメージ

オプション

マイクロSDカード 32GB ¥10,120[¥9,200] SAA3060361



カメラ型本体をフロントガラス運転席側ステレオカメラ横に装着

■本体(カメラ型):約79×23×48mm ■1/3インチ約300万画素C-MOSイメージセンサー ■画角:水平約117°/垂直約63° ■フレームレート27fps(LED信号対応) ■画質モード:300万画素:2304×1296/FULL HD:1920×1080 / HD:1280×720(付属8GBカードで最大約50/70/100分録画) ■MP4ファイル(H.264+AAC) ■常時録画(古いファイルから上書き消去)/イベント記録(衝撃検知前約12秒~検知後は15秒、30秒、1分から選択可能)/手動録画/駐車時録画(衝撃検知後10秒、20秒、30秒から選択可能・立体駐車場の揺れや車両/バッテリー不足による作動/不動作があります) ■スーパーキャパシタ電源バックアップ(電源断までの録画ファイルを正常に保存する) ■動作状況知らせるLED&ブザー機能

▶ 前方録画のみ ※Windows PCビューア対応。 ※後方録画、ナビ接続、Wi-Fiスマートフォンビューアには非対応。

□SAAドライブレコーダー ¥41,360*
[¥29,200+税¥8,400] SAA3060350

*ナビ無車は ETC接続コードD ¥2,200[¥2,000] H0077YA190 が車両1台に1点別途必要【ページ下】

- 300万画素の高画質。
- 逆光、対向車、トンネル出入口などの光量変化に配慮したHDR搭載(300万画素録画時除く)。
- Windows PCビューアではGoogle Earthで使用するデータを出力可能。
- 駐車時の衝撃も検知し録画。
- microSDカード(8GB/常時記録約100分※MLC規格)とSDカードアダプター付属。別売microSDカードは高耐久pSLC規格となります。
- ※録音OFFにも設定可能/明瞭な音声記録は不可。

SAA ◆SUBARU純正保証対象外(SAA3年6万km保証)。直接/間接的に起因する不具合は車両保証対象外。【P35参照】

オプション

マイクロSDカード 8GB(最大約100分録画) ¥7,700[¥7,000] H0019FL101

マイクロSDカード 16GB(最大約200分録画) ¥9,900[¥9,000] H0019FL102

* ETC接続コードD H0077YA190は車両1台に1点のみ必要。以下のアイテムで共用品です:ETC車載器 H0014FL200、ドライブレコーダー H0013VC310、SAA3060390 および SAA3060350



□キーレスアクセスアップグレード ¥28,820

[¥19,000+¥7,200] H0017SJ000

- 車両のアクセスキー(スベア含む2個)で、キーレスアクセスと同等距離からエンジン始動も可能になります。
- *アクセスキーにエンジン始動/停止を確認する機能はありません。ドア等の誤解錠を避けるため車の見える場所からご使用ください。



□リモコンエンジンスターター ¥72,820

[¥59,000+¥7,200] H0017SJ200

- より遠距離から使用でき、始動/停止をメロディ&LEDで確認できるエンジンスタート専用リモコンもセット(キーレスアクセスアップグレード機能もこの商品に含まれています)。



写真は18インチ



写真は17インチ

SAA アルミホイール

□18インチ ¥176,880 4輪分セット [¥144,000+¥16,800] SAA3104210

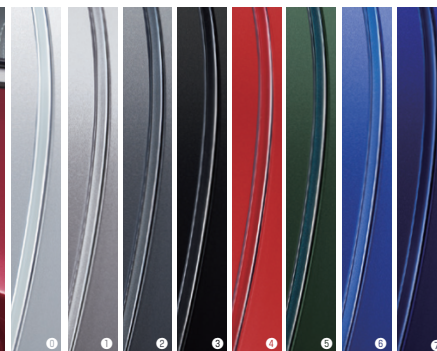
□17インチ ¥163,680 4輪分セット [¥132,000+¥16,800] SAA3104310

(17インチはTouring、X-BREAK、Advance、X-EDITION、Urban Selection用(18インチは全車に装着可))

- センターキャップ、エアバルブ付。
- インチアップ/ダウンは適合サイズのタイヤが別途必要。
- *標準工賃には標準タイヤ脱着料金も含まれます。

SAA ◆SUBARU純正保証対象外(SAA1年2万km保証)。直接/間接的に起因する不具合は車両保証対象外。【P35参照】

- エンジン始動後、車幅灯・尾灯が点灯します。車両の周囲が暗いと、オートライト機能でヘッドランプも点灯する場合があります。周囲を確認のうえ使用してください。
 - 作動中も車両のセキュリティシステムは有効。●作動中もキーレスアクセス使用可。●ドアやフロントフードを開けるとエンジンが停止する安心設計。●エンジンの掛かりっぱなしを防ぐ制限停止機能(3分、5分、10分、15分から選択)。
 - *アクセスキーは商品には含まれません。標準装備またはメーカーオプションのアクセスキー(スベア含む2個)を使用します。*エンジンが掛かっている状態ではキーレスアクセス作動範囲が狭くなる場合があります。【注意事項はページ下◆】
- キーレスアクセスアップグレード装着車に後日リモコンエンジンスターターを追加することもできます(アンテナセット ¥50,160 [¥42,000+¥3,600] H0017FL100 を追加)。



撮影車は他車種

□ドアエッジモール ¥3,740

[¥2,200+¥1,200] F0077YA00#

(SAAプロテクションフィルム(ドアエッジ)と共着不可)

- ドア2枚分(1台分は2セット必要)。●樹脂製(ボディ同色やメッキではありません)。
- 計8色から選択可(品番末尾の#に以下の色番号を入れてください)
- ホワイト、●シルバー、●ダークシルバー、●ブラック、●レッドマイカ、●ダークグリーン、●ブルー、●ダークブルー)。



ドアハンドル4点



ドアエッジ4点

撮影車はすべて他車種

SAA プロテクションフィルム

□ドアハンドル 4点 ¥6,600 [¥4,000+¥2,000] SAA3320025

□ドアエッジ 4点 ¥6,600 [¥3,600+¥2,400] SAA3340020

(ドアエッジ4点はドアエッジモールと共着不可)

- 乗り降りで傷付きやすいドアハンドル奥、ドアエッジをガード。
- 車体の飛石ガードにも使われるウレタン素材。
- ボディにフィットし見映えも損なわない軟質クリアフィルム。

SAA ◆SUBARU純正保証対象外(SAA1年2万km保証)。直接/間接的に起因する不具合は車両保証対象外。【P35参照】

CARLIFE SUPPORT

■グレード表記のSTI Sportには、STI Sport Black Interior Selectionを含みます。

◆キーレスアクセスアップグレード/リモコンエンジンスターターの注意事項 ※通信距離は周囲の建物環境等により大きく影響を受けることがあります。※エンジン作動中はキーレスアクセスの作動範囲が狭くなる場合があります。

※本機使用によるエンジン始動時のエアコン動作モードは車種により異なります。詳細は販売店へお問い合わせください。

※使用にあたっては、各自治体の条例等を厳守してください。罰則が適用される場合があります。※一般公道や閉め切った場所でのご使用はおやめください。



※タイヤ等は商品に含まれません(写真のホイールは旧型車)。

□スプリングチェーン ¥45,100

[¥41,000] B3177AJ012

●225/60R17、225/55R18 タイヤ用。

※冬用タイヤ等、標準装備タイヤ以外には装着できない場合があります。

※走行状況によりアルミホイールが傷つくことがあります。

※消耗品のためSUBARU純正保証はありません。



ウィンターブレード

□運転席 ¥6,600 [¥6,000] H6577FL000

□助手席 ¥3,850 [¥3,500] H6577SJ020

□リヤ ¥3,850 [¥3,500] H6577T1100

●運転席用(650mm) ●助手席用(425mm) ●リヤガラス用(325mm)

※消耗品のため保証対象外。



SAA アイサイト専用 撥水ワイパー替えゴム

□運転席 ¥2,134* [¥1,540+☑¥400] SAA302NW66 □助手席 ¥1,892* [¥1,320+☑¥400] SAA302NW42

SAA アイサイト専用 撥水ウィンターブレード

□運転席 ¥5,500* [¥5,000] SAA301NW65 □助手席 ¥3,465* [¥3,150] SAA301NW42

●アイサイト車に安心の専用ワイパーゴム。●専用撥水ガラスコートとの組み合わせで、安定した撥水効果を実現。●雪や霜のおりる季節にも頼もしいウィンターブレードも用意。

※アイサイト対応ウィンドウガラス撥水コートを施工した上での装着となります(単独使用不可)。施工料金等は販売店にお問い合わせください。

※写真は撥水ワイパー替えゴム装着時のイメージ画像です。撥水ウィンターブレードは、ワイパーブレード一式での交換となり、形状が異なります。

SAA ◆消耗品のため保証対象外。直接/間接的に起因する不具合は車両保証対象外。[P35参照]



□ボディカバー ¥27,720

[¥25,200] M0017SJ010

(SPORT、STI Sport、XT-EDITIONはM0017SJ000)

(STIスポイラー、システムキャリア類装着車は使用不可)

●ポリエステル製、防炎加工。(財)日本防炎協会認定品。

※本商品使用時は、ディーラーOPドライブレコーダーの駐車時の衝撃検知録画機能に影響があります。

※完全防水ではありません。



ノーマル



ロング

撮影車はすべて他車種

SAA フロントガラスクリアビューカバー

□ノーマル ¥4,950 [¥4,500] SAA3110010

□ロング ¥17,380 [¥15,800] SAA3110020

▶SUBARUオンラインショップ[P35]でも購入できます。●フロントガラスと両脇の三角窓をカバーして、風雨・積雪・霜・砂塵等からクリアな視界を守りアイサイト&ドライブレコーダー車も安心。室温上昇や内装の日焼けも抑えます。●ドアミラーやフロント周りもカバーするロング(収納袋付き)も用意。紫外線によるヘッドライトレンズの黄ばみ防止にも効果的です。

SAA ◆SUBARU純正保証対象外(SAA1年2万km保証)。直接/間接的に起因する不具合は車両保証対象外。[P35参照]



撮影車は他車種
(アイサイト&ドライブレコーダー装着車)

□SUBARUオリジナル サンシェード サイドカバー付(EyeSight対応)

¥12,100* [¥11,000 *別途送料がかかります]

▶ご購入はSUBARUオンラインショップ[P35]となります。

●アイサイト/ドライブレコーダー車にも対応。

●前席ウィンドウまでカバーし、室温上昇や内装劣化を抑えます。

SUBARU
ONLINE
SHOP



□SUBARUホーン ¥13,200
[¥6,000+税¥6,000]

H3717SJ100
(SPORT・STI Sport、XT-EDITIONはH3717SJ000)

- 標準装備のホーンと交換取付。
- 渦巻き型ダブルホーン(400Hz+500Hz)。



SAA セーフティシグナルキット
一部商品のデザインが変更される場合があります。

□SAA セーフティシグナルキット ¥8,580 [¥7,800] SAA1020065

- 事故・故障など緊急停車時に必要なアイテムを厳選。■パーフルセーバー(単4アルカリ乾電池×4本付属) ■LED非常信号灯 ■蛍光安全ベスト(オレンジ色) ■SUBARUロゴ入りクッションケース

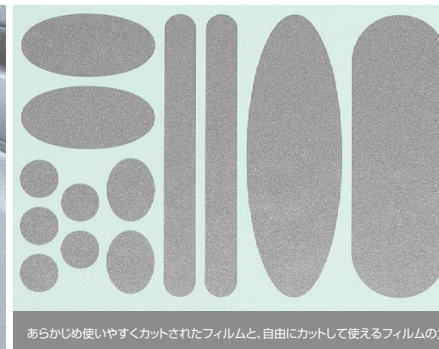
□SAA セーフティツールキット ¥17,380 [¥15,800] SAA1020060

- 上記セーフティシグナルキットに、車外脱出やバッテリー接続用のアイテムも追加。
- レインコート ■レスキューツール(ガラスハンマー&ベルトカッター) ■ブースターケーブル ■ゴム製手袋(1双) ■SUBARUロゴ入り専用巾着袋



- パーフルセーバーは三角停止表示板に代わる停止表示灯として、緊急停車時に使えます。
- 道路交通法施行規則適合品。●マグネット内蔵でルーフ等に設置が可能。

SAA ◆SUBARU純正保証対象外(SAA1年2万km保証)。直接/間接的に起因する不具合は車両保証対象外。【P35参照】



あらかじめ使いやすくカットされたフィルムと、自由にカットして使えるフィルムの2枚セット(12×17cm)

□純正ボディカラーリペアフィルム ¥1,980 [¥1,800] J3677Y0000##

撮影車はすべて他車種

- 塗装面の小傷に貼るだけで、傷を隠し錆の予防効果も。全ボディカラーを揃えたリペアフィルム。
- タッチアップペイント等に不慣れな方でも、塗装面の凹凸が出にくく仕上がりが安定。失敗しても、剥がして新しいフィルムで貼り直せます。
- 90度曲げても塗装割れしにくい曲面对応設計(複雑な三次曲面には複数に切り分けたフィルムが必要な場合があります)。
- 塗料に比べ、長期間の保存が可能。
- ※傷の大きさや深さによって隠せない場合や、見る角度によりフィルム端部が目立つ場合、貼り付け作業により気泡が入る場合、複雑なボディ曲線に対応できない場合、車両側塗装の経年変化等で色合いが異なって見える場合があります。
- ※部位によりフィルム類の貼付け禁止エリアがあります。詳細は車両取扱説明書をご確認ください。

カラーコード(品番末尾の##が以下のカラーコードに対応しています)

W6	TQ	M3	V2	T5	G8
クリスタルホワイト・パール	アイスシルバー・メタリック	マグネタイトグレー・メタリック	クリスタルブラック・シリカ	クロムソレッド・パール	サファイアブルー・パール
G7	Q7	M7	H7	H5	P9
ホライゾンブルー・パール	ブリリアントブロンズ・メタリック	オータムグリーン・メタリック	カスケードグリーン・シリカ	ガイザーブルー	オフショアブルー・メタリック



□ISOFIX チャイルドシート ¥103,400

[¥94,000] F4107YA410

〈中央席除く後席のみ使用可、ハートナースカパーと同時使用不可〉

●側面衝突への対応を強化、i-Size対応SUBARU純正チャイルドシート。

●テザーベルト不要のサポートレッグベースシート。

●成長にあわせて後向き装着や付属クッション使用が可能(使用可能身長、体重、年齢は取扱説明書をご覧ください)。



□ユニバーサル チャイルドシート ¥39,600

[¥36,000] F4107YA310

〈ハートナースカパーと同時使用不可〉

●使用可能体重18kg[100cm/4歳]まで(成長にあわせて後向き装着や付属クッション使用が可能)。



□ユニバーサル ジュニアシート ¥35,200

[¥32,000] F4107YA350

〈ハートナースカパーと同時使用不可〉

●身長にあわせて頭部ガードを上げると、肩部ガードの幅/高さや身長表示ウインドゥも連動。

●使用可能体重15kg(100cm/3歳)~36kg(150cm/12歳)まで。



STI エアロパッケージ 【P33/35】

【STI フロントスポイラーセット / サイドアンダースポイラー / リヤサイドアンダースポイラー / エアロガーニッシュリヤドア】
SUBARU純正保証を与えられたSTI エアロは、パッケージ化により最適な空力バランスを実現。下回りを引き締めるスポイラーは、車体周りの走行風を整流し、安定性向上に効果を発揮します。また、ルーフ後方のガーニーフラップの装着により、前後の空力バランスも最適化。SUVボディに適した空力とデザインのバランスを、純正クオリティで完成しています。

STI フレキシブルタワーバー 【P33】

前輪の左右ストラットを結ぶタワーバーは、中央を関節のようにリンクボールでジョイントされ、コーナリングGへの横剛性を高めつつ、縦方向の突き上げはしなやかに吸収。SUVをスポーティに乗りこなす。過敏でもダルでもない、リニアな操舵としなやかな路面追従。装着して最初の交差点を曲がっただけで、ただ硬いだけではない、進化したボディ剛性コントロールを体感できます。

STI PERFORMANCE

写真はSTI Sport 主な装着アイテム ▶P32-33掲載:STI エアロパッケージ【STI フロントスポイラーセット / サイドアンダースポイラー / リヤサイドアンダースポイラー / エアロガーニッシュリヤドア】、STI アルミホイール 18インチ
▶P02-03掲載:フロントグリル STI。▶P04-05掲載:ドアバイザー。▶P06-07掲載:ナンバープレートベース、ナンバープレートロック。



フロントリップスポイラー部



ブラック



シルバー



ガーニーフラップ部



STI フロントスポイラーセット ¥109,780 [¥81,000+税¥18,800]

■ブラック SG517SJ831 ■シルバー SG517SJ841

〈ボディカバーは使用不可〉

●装着部地上高がフロントリップスポイラー部が約45mm/フロントサイドアンダースポイラー部が約23mm下がります。●SUBARU純正保証対象。

■STI リヤサイドアンダースポイラー ¥54,340

[¥41,000+税¥8,400] SG517SJ500

〈スプラッシュボード、リヤバンパーパネルと共着不可。ボディカバーは使用不可〉

●装着部地上高が約40mm下がります。●SUBARU純正保証対象。



STI サイドアンダースポイラー ¥64,680 [¥48,000+税¥10,800]

■ブラック SG517SJ600 ■シルバー SG517SJ200

〈ボディカバーは使用不可〉

●装着部地上高が約16mm下がります。●SUBARU純正保証対象。



■STI エアロガーニッシュ リヤドア ¥38,060

[¥29,000+税¥5,600] SG517SJ400

〈ドアガーニッシュと共着不可〉

●SUBARU純正保証対象。



□STI シフトノブ CVT ¥26,620

[¥23,000+税¥1,200] SG117SJ000

●SUBARU純正保証対象。



写真はシルバー、17インチ



写真はガンメタ、18インチ



写真はブラック、18インチ

□STI アルミホイール 17インチ ¥199,760 [¥41,000+税¥4,400]×4本 シルバー:SG217SJ100×4本、ガンメタ:SG217SJ110×4本、ブラック:SG217SJ120×4本

□STI アルミホイール 18インチ ¥212,960 [¥44,000+税¥4,400]×4本 シルバー:SG217SJ000×4本、ガンメタ:SG217SJ010×4本、ブラック:SG217SJ020×4本

〈17インチはTouring、X-BREAK、Advance、X-EDITION、Urban Selection用(18インチは全車に装着可)〉

●センターキャップ、エアバルブ付。●インチアップ/ダウンは適合サイズのタイヤが別途必要。●標準工賃には標準タイヤ脱着料金も含まれます。●SUBARU純正保証対象。

フレキシブルな
リンクボールジョイント部

□STI フレキシブルタワーバー ¥36,960

[¥30,000+税¥3,600] SG517SJ301 (◆SPORT、STI Sport、XT-EDITION用は ST520502VR000)

●SUBARU純正保証対象。◆SPORT、STI Sport、XT-EDITION用はSUBARU純正保証対象外(STI 1年2万km保証)。直接/間接的に起因する不具合は車両保証対象外。[P35参照]

■の商品はパッケージでも購入できます[P35]。

このカタログに掲載のSTI アイテムにつきましては、◆印のアイテム(SPORT、STI Sport、XT-EDITION用フレキシブルタワーバー)を除き、SUBARU純正保証の対象となります[P35]。

※フォレスターのフロントバンパー裏、フロントドア内にはそれぞれ、歩行者保護エアバッグ、カーテンエアバッグの各センサーが装着されています。これらセンサーの誤検知等の恐れがあるため、フロントバンパー周辺、フロントドア内に装着されるスピーカー等は、純正指定部品以外を装着しないでください。詳しくはSUBARU販売店にお問い合わせください。

■グレード表記の「STI Sport」には、STI Sport Black Interior Selectionを含みます。

表示価格は標準工賃(必要な場合)と消費税10%を含むメーカー希望小売価格。併記の「」は消費税抜の「メーカー希望本体価格+税標準工賃」です。工賃別商品の工賃は販売店にお問い合わせください。 32 | 33

BASE KIT

カーライフの基本アイテムが、スタイリッシュ&リーズナブルに揃う。[詳細はP04/P05/P06/P07/P10をご覧ください]



- ナンバープレートベース ¥3,410 ●1台分は2枚必要。
- ナンバープレートロック ¥5,500

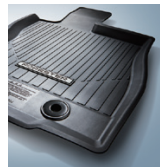


- ホイールロックセット ¥8,470



- フロアカーペット ¥36,740
- ブラック
(Touring, Advance, SPORT, STI Sport, XT-EDITION, X-EDITION, Urban Selection用)
- オレンジアクセント
(X-BREAK用)

写真はブラック



- トレーマット ¥22,990
- グレーオーナメント
(Touring, Advance, SPORT, STI Sport, XT-EDITION, X-EDITION, Urban Selection用)
- オレンジオーナメント
(X-BREAK用)

写真はグレーオーナメント



- ドアバイザー
- Touring, X-BREAK, STI Sport, XT-EDITION, X-EDITION用 ¥28,160
- Advance, SPORT, Urban Selection用 (光輝モール付) ¥38,060

写真は光輝モール付



- スブラッシュボード ¥28,160
- 〈STI リヤサイドアンダースポイラーと共着不可〉



- LEDアクセサリライナー ¥61,160
- ①Touring, Advance用
- ②X-BREAK, X-EDITION, Urban Selection用
- ③SPORT, STI Sport, XT-EDITION用

写真はX-BREAK, X-EDITION, Urban Selection用

ベースキット	ナンバープレートベース (2枚)、ナンバープレートロック、ホイールロックセット	フロアカーペット	トレーマット	ドアバイザー	スブラッシュボード	LEDアクセサリライナー	通常合計価格	キット価格	[価格内訳] 品番
Touring	■	■ブラック		■	■		¥113,850	▶ ¥103,400	[¥85,200+¥8,800] P0017SJ300
	■	■ブラック		■		■①	¥146,850	▶ ¥119,790	[¥98,100+¥10,800] P0017SJ303
	■	■ブラック		■	■	■①	¥146,850	▶ ¥119,790	[¥98,100+¥10,800] P0017SJ304
	■	■ブラック		■	■	■①	¥175,010	▶ ¥143,110	[¥115,700+¥14,400] P0017SJ305
	■		■グレーオーナメント	■	■	■①	¥133,100	▶ ¥108,790	[¥88,100+¥10,800] P0017SJ306
X-EDITION	■		■グレーオーナメント	■	■	■①	¥161,260	▶ ¥132,110	[¥105,700+¥14,400] P0017SJ307
	■	■ブラック		■	■		¥113,850	▶ ¥103,400	[¥85,200+¥8,800] P0017SJ300
	■	■ブラック		■		■②	¥146,850	▶ ¥119,790	[¥98,100+¥10,800] P0017SJ330
	■	■ブラック		■	■	■②	¥146,850	▶ ¥119,790	[¥98,100+¥10,800] P0017SJ331
	■	■ブラック		■	■	■②	¥175,010	▶ ¥143,110	[¥115,700+¥14,400] P0017SJ332
X-BREAK	■		■グレーオーナメント	■	■	■②	¥133,100	▶ ¥108,790	[¥88,100+¥10,800] P0017SJ333
	■		■グレーオーナメント	■	■	■②	¥161,260	▶ ¥132,110	[¥105,700+¥14,400] P0017SJ334
	■	■オレンジアクセント		■	■		¥113,850	▶ ¥103,400	[¥85,200+¥8,800] P0017SJ301
	■	■オレンジアクセント		■		■②	¥146,850	▶ ¥119,790	[¥98,100+¥10,800] P0017SJ308
	■	■オレンジアクセント		■	■	■②	¥146,850	▶ ¥119,790	[¥98,100+¥10,800] P0017SJ309
Advance	■	■オレンジアクセント		■	■	■②	¥175,010	▶ ¥143,110	[¥115,700+¥14,400] P0017SJ310
	■		■オレンジオーナメント	■	■	■②	¥133,100	▶ ¥108,790	[¥88,100+¥10,800] P0017SJ311
	■		■オレンジオーナメント	■	■	■②	¥161,260	▶ ¥132,110	[¥105,700+¥14,400] P0017SJ312
	■	■ブラック		■光輝モール付	■		¥123,750	▶ ¥112,310	[¥93,300+¥8,800] P0017SJ302
	■	■ブラック		■光輝モール付		■①	¥156,750	▶ ¥127,710	[¥105,300+¥10,800] P0017SJ313
Urban Selection	■	■ブラック		■	■	■①	¥146,850	▶ ¥119,790	[¥98,100+¥10,800] P0017SJ304
	■	■ブラック		■光輝モール付	■	■①	¥184,910	▶ ¥151,030	[¥122,900+¥14,400] P0017SJ314
	■	■ブラック	■グレーオーナメント	■光輝モール付	■	■①	¥143,000	▶ ¥116,710	[¥95,300+¥10,800] P0017SJ315
	■		■グレーオーナメント	■光輝モール付	■	■①	¥171,160	▶ ¥140,030	[¥112,900+¥14,400] P0017SJ316
	■	■ブラック		■光輝モール付	■		¥123,750	▶ ¥112,310	[¥93,300+¥8,800] P0017SJ302
SPORT	■	■ブラック		■	■	■②	¥156,750	▶ ¥127,710	[¥105,300+¥10,800] P0017SJ317
	■	■ブラック		■	■	■③	¥146,850	▶ ¥119,790	[¥98,100+¥10,800] P0017SJ318
	■	■ブラック		■光輝モール付	■	■③	¥184,910	▶ ¥151,030	[¥122,900+¥14,400] P0017SJ319
	■		■グレーオーナメント	■光輝モール付	■	■③	¥143,000	▶ ¥116,710	[¥95,300+¥10,800] P0017SJ320
	■		■グレーオーナメント	■光輝モール付	■	■③	¥171,160	▶ ¥140,030	[¥112,900+¥14,400] P0017SJ321
STI Sport	■	■ブラック		■	■		¥113,850	▶ ¥103,400	[¥85,200+¥8,800] P0017SJ300
	■	■ブラック		■		■③	¥146,850	▶ ¥119,790	[¥98,100+¥10,800] P0017SJ322
	■	■ブラック		■	■	■③	¥146,850	▶ ¥119,790	[¥98,100+¥10,800] P0017SJ318
XT-EDITION	■	■ブラック		■	■	■③	¥175,010	▶ ¥143,110	[¥115,700+¥14,400] P0017SJ324
	■		■グレーオーナメント	■	■	■③	¥133,100	▶ ¥108,790	[¥88,100+¥10,800] P0017SJ323
	■		■グレーオーナメント	■	■	■③	¥161,260	▶ ¥132,110	[¥105,700+¥14,400] P0017SJ325

■グレード表記の「STI Sport」には、STI Sport Black Interior Selectionを含みます。

PACKAGE 自分のためのカスタマイズを、さらに手軽に。[詳細はP09/P11/P15/P16/P18/P10/P32/P33をご覧ください]

※装着可否、注意事項等は各構成品の欄を参照。写真は各パッケージに含まれる一部商品です。

INTERIOR PACKAGE

インテリアパッケージ

手に触れる上質。ウルトラスエード®の快適に含まれるインテリア。
(Touring, Advance, XT-EDITION, X-EDITION, Urban Selection用)

通常価格 ¥61,380 ▶ **パッケージ価格 ¥55,330**
[¥45,500+税¥4,800] P0017SJ530



インパネパネル

- インパネパネル ウルトラスエード® ¥21,120
- コンソールオーナメント ウルトラスエード® ¥19,140
- コンソールリッド ウルトラスエード® ¥21,120

ultrasuede® Ultrasuede®,ウルトラスエード®は東レ株式会社の登録商標です。

PROTECTOR PACKAGE

プロテクターパッケージ

統一されたデクスターチャージャーが車内にさらにアクティブに飾り、
大切な愛車を守ります。

通常価格 ¥22,110 ▶ **パッケージ価格 ¥20,240**
[¥16,000+税¥2,400] P0017SJ540



カーゴトリムプロテクター

- シートベルトプロテクター ¥10,890
- カーゴトリムプロテクター ¥11,220

UTILITY PACKAGE

ユーティリティパッケージ

夜のキャンプサイトでも目を引くSUVカーゴアイテム。
(Touring, Advance, SPORT, STI Sport, Urban Selection用)

■ステンレス
通常価格 ¥81,950 ▶ **パッケージ価格 ¥74,690**
[¥58,300+税¥9,600] P0017SJ520

■樹脂
通常価格 ¥80,850 ▶ **パッケージ価格 ¥73,480**
[¥57,200+税¥9,600] P0017SJ510



リヤゲートライト

- リヤゲートライト ¥41,910
- カーゴステップパネル ステンレス ¥16,720
- 樹脂 ¥15,620
- カーゴトレーマット ¥23,320

STI AERO PACKAGE

STI エアロパッケージ

SUVで着こなす、モータースポーツの空力デザイン。

通常価格 ¥266,860 ▶ **パッケージ価格 ¥243,980**
[¥178,200+税¥43,600] **ブラック** P0017SJ910 **シルバー** P0017SJ911



STI フロントスポイラーセット

- STI フロントスポイラーセット
ブラック / シルバー ¥109,780
- STI サイドアンダースポイラー
ブラック / シルバー ¥64,680
- STI エアロガーニッシュリヤドア ¥38,060
- STI リヤサイドアンダースポイラー ¥54,340

■グレード表記の「STI Sport」には、STI Sport Black Interior Selectionを含みます。

Hi-Res AUDIO 日本オーディオ協会のハイレゾ定義に準拠した製品に、このロゴを冠して推奨しています。ロゴは登録商標です。

純正 3年保証 SUBARU純正用品の保証期間は、SUBARU特約店 / 指定販売店での取付け後、3年間か走行6万km (一部商品は1年間か走行2万km)のいずれかを越えるまでとなります (消耗品など一部商品を除く)。

表示価格は標準工賃(必要な場合)と消費税10%を含むメーカー希望小売価格。併記の[]は消費税抜の[メーカー希望本体価格+税標準工賃]です。工賃別商品の工賃は販売店にお問い合わせください。
尚、新車装着時以外で装着する場合は、作業内容に応じた別途追加工賃がかかる場合がございます。詳しくは販売店にお問い合わせください。
●掲載の商品または装着車両の仕様・価格・名称・品番等は2024年7月現在。予告なく変更または販売を中止する場合があります。また撮影の都合で現行商品と異なる場合があります。●複数の商品や異なる商品を同時に装着できる場合や、車両の仕様により商品が装着できない場合があります。●高さによって若干納期がかかる場合があります。●商品の注意事項のすべてを記載していません。必ず取扱説明書を熟読ください。
●安全のため走行中のドライバーはナビ・オーディオ等を操作しないでください。走行中はナビモニターでTVやビデオの映像を見ることはできません。●モニターやディスプレイは、太陽光の角度等により見えにくくなる場合があります。●ナビゲーションの位置情報は衛星測位の技術的、運命的な理由により、精度が落ちたり電波を利用できなくなる場合があります。●ナビの地図データや、VICIS情報を活用するために地図データ上に貼られたVICISリンクは、調査・作成の時期・方法により現状と異なる場合があります。使用に際しては実際の交通規制や道路状況に従ってください。●オンデマンドVICIS、フロップ渋滞情報、ネット連動スポーツ探検は、Bluetooth®対応携帯電話やネット環境、パソコン、通信料等が必要になる場合があります。また契約・登録はお客様のご手配となります。●フルセグ視聴用のB-CASカードの登録(無料)はお客様のご手配となります。●ナビに記録した目的地登録・音楽・映像などのデータが、不具合や修理により消失した場合、データの保証はいたしかねます。●各AVメディアはデータ形式・バージョンや著作権ガードにより使用できない場合があります。●Pod/iPhone対応機能は種類や世代によって使用できない場合があります。●Bluetooth®通信機能はBluetooth®対応の携帯電話やポータブルプレーヤーでのみ使用可能。ハンズフリー電話とコードレス再生を同時に使用できない場合や、待ち受け画面にできないなど携帯電話の設定によりハンズフリー電話ができない場合があります。●ThuleはThule Groupの登録商標です。●VICISは一般財団法人 道路交通情報通信システムセンターの商標です。●Pod、iPhone、Apple CarPlayは米国およびその他の国で登録されているApple Inc.の商標です。●iPhoneの商標は、アイホン株式会社のライセンスにもとづき使用されています。●SD/SDHC/SDXCメモリーカードはSDアソシエーションの登録商標です。●Bluetooth®はBluetooth SIG, Inc. USAの商標です。●Android/Android AutoはGoogle LLCの商標です。●Amazon、Alexa、Echo及びこれらに関連するすべての商標は、Amazon.com, Inc. 又はその関連会社の商標です。●Blu-ray Disc™、Blu-ray™、BD-Live™、BDXL™、AVCREC™及びその関連のロゴは、ブルーレイディスクアソシエーションの商標です。●nanoe、ナノイー及びnanoeマークは、パナソニックホールディングス株式会社の商標です。●記載のデータは決定条件等により異なる場合があります。●写真は印刷インクの色と、実際の色とは異なって見えることがあります。●写真のナンバープレートはすべて合成です。●撮影用の小物は商品には含まれません。●掲載のイラストやメロコミ画面はイメージです。●商品の取付けはSUBARU特約店、またはSUBARU特約店が指定した販売店でお願います。●その他、詳しくは販売店にお問い合わせください。

SUBARUコール 0120-052215 お客様センター受付時間:9:00~17:00(土日祝は12:00~13:00を除く)

①インフォメーションサービス(ご意見/ご感想/カタログ、販売、転居お手続き等のご案内) ②お問い合わせ/ご相談(平日の12:00~13:00と土日祝を除く)

●印はSUBARU純正保証対象外のSTIパーツです。取付けに直接的または間接的に起因する車両の不具合は、(株)SUBARUの車両クレームと車両保証の対象外となります。●印はSTI独自の保証となります(消耗品など一部商品を除く)。保証期間は、2016年10月以降にSTI指定ショップでの取付け後、1年間か走行2万kmのいずれかを越えるまでとなります。STI指定ショップならびに保証対象商品・保証内容等はSTIホームページ(www.sti.jp)のスポーツパーツ保証ページをご覧ください。

SAA ◆SAAの記載がある商品は、SUBARU AUTO ACCESSORIES(スバル用品株式会社)製商品の略称。SUBARU純正アイテムとは保証が異なり、1年間か走行2万kmのいずれかを越えるまでとなります(一部商品を除く)。商品の不具合により二次的に発生しうる車両等の不具合は車両クレーム保証の対象外となります。

※フォルスターのフロントバンパー裏、フロントドア内にはそれぞれ、歩行者保護エアバッグ、カーテンエアバッグの各センサーが装着されています。これらセンサーの誤検知等の恐れがあるため、フロントバンパー周辺、フロントドア内に装着されるスピーカー等は、純正指定部品以外を装着しないでください。詳しくはSUBARU販売店にお問い合わせください。



ユニークなSUBARU/STIオリジナルグッズが日々登場!

SUBARUオンラインショップ <https://onlineshop.subaru.jp>

※SUBARUオンラインショップ取扱い商品は通常のアクセサリ・カタログ商品とは注文方法が異なりますのでご注意ください。予告なくモデルチェンジおよび販売終了する場合があります。SUBARU純正保証や車両クレーム保証は対象外。品番、ラインアップ等、詳しくはSUBARUオンラインショップ公式サイトをご覧ください。



www.subaru.jp

株式会社SUBARU

〒150-8554 東京都渋谷区恵比寿1-20-8 エビスパルビル