



# SUBARU BRZ

ACCESSORIES  
[www.subaru.jp/accessory](http://www.subaru.jp/accessory)





## SUBARU **BRZ** ACCESSORIES

スポーツカーとして、心が走るか否か。

それをすべての基準とし、スポーツカーを突き詰めたSUBARU BRZ。

あなたにとってより魅力的な一台となるために、多彩なアクセサリをご用意しました。

SUBARU BRZが持つ、上質な快適性とクオリティを高めるSUBARU純正アイテム。

研ぎ澄まされた純度の高いパフォーマンスを引き出すSTI パフォーマンスパーツ。

そのすべてのアイテムで、あなたのこだわりが表現されます。











見て触れるだけで魅力を感じとれる、ひとつオトナなSUBARU BRZへ。  
ボディを引き締めるブラックのエアロパーツや、  
ワイドなデザインのLEDアクセサリライナーをご用意しました。

## EXTERIOR





■ **ボルテックスジェネレーター** ¥35,640  
 [¥30,000+税¥2,400] E751SCC000  
 ●樹脂製無塗装ブラック。



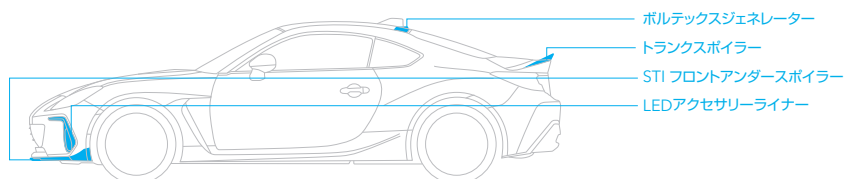
■ **トランクスポイラー** ¥62,040  
 [¥50,000+税¥6,400] E7217CC000  
 <STIドライバーボンリヤスポイラーとの共着不可>  
 ●クリスタルブラック・シリカ塗装。



■ **STI フロントアンダースポイラー** ¥62,700  
 [¥47,000+税¥10,000] SG517CC000  
 ●装着部地上高が約23mm下がります。  
 ●クリスタルブラック・シリカ塗装。  
 \*SUBARU純正保証対象。



■ **LEDアクセサリライナー** ¥71,720  
 [¥60,000+税¥5,200] H4517CC000  
 ●クリスタルブラック・シリカ塗装。  
 ●ON/OFFスイッチ付。  
 ※発光色は他の灯火類と異なります。



STIエアロパーツはP19もご覧ください。■の商品はパッケージ/ベースキットでも購入できます [P22-23]。





■エアアウトレットガーニッシュ ¥19,910

[¥17,300+税¥800] E7117CC000  
 (STI フロントフェンダーガーニッシュとの共着不可)  
 ●グロスブラック塗装。



□ドアミラーカバー ¥12,518

[¥3,690+税¥2,000]×左右2点  
 91054CC010V2(右側)、91054CC000V2(左側)  
 (R、S用。クリスタルブラック・シリカ色車には標準装備) ●クリスタルブラック・シリカ塗装。



□STI ドアミラーカバー チェリーレッド◆ ¥19,800

[¥7,000+税¥2,000]×左右2点  
 ST91054Z2010(右側)、ST91054Z2000(左側)



■STI サイドアンダースポイラー ¥55,660

[¥45,000+税¥5,600] SG517CC101  
 ●装着部地上高が約5mm下がります。  
 ●クリスタルブラック・シリカ塗装。  
 ※本製品の取付けにより足が掛かりやすくなりますので十分注意してください。\*SUBARU純正保証対象。



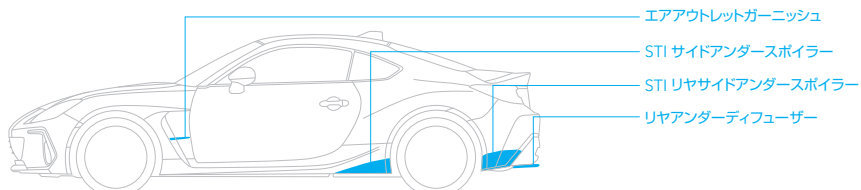
■STI リヤサイドアンダースポイラー ¥45,980

[¥35,000+税¥6,800] SG517CC200  
 ●装着部地上高が約8mm下がります。  
 ●クリスタルブラック・シリカ塗装。  
 ※本製品の取付けにより足が掛かりやすくなりますので十分注意してください。\*SUBARU純正保証対象。



■リヤアンダーディフューザー ¥67,980

[¥57,000+税¥4,800] E5617CC100  
 ●クリスタルブラック・シリカ塗装。●装着部地上高が約30mm下がります。  
 ※競技での使用等、過度に熱負荷がかかる環境では使用しないでください。



STI エアロパーツはP19もご覧ください。■の商品はパッケージ/ベースキットでも購入できます [P22-23]。

◆印はSUBARU純正保証対象外のSTIパーツです。取付けに直接的または間接的に起因する車両の不具合は、(株)SUBARUの車両クレームと車両保証の対象外となります。

◆印はSTI独自の保証となります(消耗品など一部商品を除く)。保証期間は、2016年10月以降にSTI指定ショップでの取付け後、1年間か走行2万kmのいずれかを超えるまでとなります。

STI指定ショップならびに保証対象商品・保証内容等はSTIホームページ(www.sti.jp)のスポーツパーツ保証ページをご覧ください。





■ナンバープレートベース ¥6,050/1枚

[¥5,500] J1017CC100

●樹脂製。●メッキ+黒塗装仕上げ。●1台分は2枚必要。



■ナンバープレートロック ¥5,500

[¥5,000] J1077YA100

●アクリルポリカ製六連星ラベル付。●封印部除く3個、専用キー、レンチ。●マックガード社製。



■ホイールロックセット ¥8,470

[¥6,500+税¥1,200] B3277YA001

●1台分ロックナット4個、キー、キーホルダーのセット。●マックガード社製。



□リヤフォグランプキット ¥41,250

[¥30,700+税¥6,800] H4518CC040







特別なピュアスポーツを、愛着をもって長く楽しむために。

トランクルームの利便性をさらに高めるアイテムをご用意しています。

## INTERIOR





□リアバンパープロテクター ¥14,630  
 [¥11,500+税¥1,800] J1217CC000  
 ●ハイボスカル製。



□トランクマット ¥12,100  
 [¥11,000] J5017CC000



□リアバンパーカバー ¥12,320  
 [¥10,000+税¥1,200] E1017CC000  
 ●合成皮革。630mm×590mm。  
 ※走行中は車外に出さないでください。



□プライバシーカバー ¥15,950  
 [¥12,500+税¥2,000] J5017CC300  
 〈ISOFIX チャイルドシート、ユニバーサル チャイルドシートとの共着不可〉  
 ※後席シートを倒した状態での使用となります。  
 ※カバーの上に物を載せないでください。



写真は運転席側

□ウェルカムライト ¥27,060  
 [¥23,400+税¥1,200] H4617CC000  
 〈S, STI Sport用〉  
 ●車両の運転席/助手席ドア下のカーテシランプとの交換取付。  
 ●運転席/助手席のドアを開くと、LEDでBRZのロゴ&イラストを路面に照射します。  
 ●路面状態や周囲の光の加減により、明るさ、色味、投影状態が写真と異なる場合があります。



□フットランプキット ¥36,080  
 [¥14,800+税¥18,000] H7017CC000  
 ●フロント2箇所。●ドア開閉、車幅灯と連動し点灯(車幅灯連動時は減光)。  
 ●ホワイトLED。●ON/OFFスイッチはありません。



■フロアカーペット BRZ ¥40,040  
 [¥36,000+税¥400] J5017CC100  
 〈R, S用〉  
 ●4席分4枚。

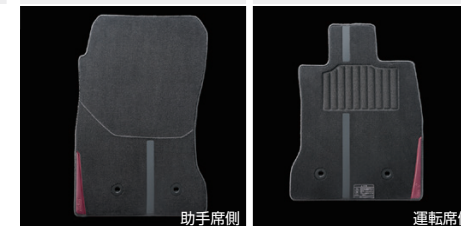


■フロアカーペット STI ¥49,940  
 [¥45,000+税¥400] J5017CC200  
 〈STI Sport用〉  
 ●4席分4枚。  
 ※カーペット革調部の色合いや質感は、車両側と異なります。



助手席側

運転席側



助手席側

運転席側

■の商品はベースキットでも購入できます [P22]。





9インチの大画面に多彩なエンターテインメント機能を搭載したサイバーナビと、  
ドライブレコーダーとも連動し、使い勝手の良さが長持ちする  
7インチアルパインナビの2種類のナビをご用意。  
ピュアスポーツを安心して愉むための  
ドライブアシストも充実しています。

# CARLIFE SUPPORT



標準装備

オプション



HD画質で楽しむオンラインエンターテインメント。ピュアスポーツのcockpitに映える大画面ハイエンドナビ。

### carrozzeria CYBER NAVI 9インチ

ETC2.0  
オプション

地図データ更新\*1  
2026年10月まで

Hi-Res  
AUDIO

Smart Loop

□カロッツェリア サイバーナビ ¥294,360

[¥245,000+税]¥18,400] H0018CC020AA ⊕ ナビ取付けキット[¥4,200] P0017CC950

本体eMMC 32GB	9型HD	オープニング SUBARU画面	ステアリング スイッチ	Bluetooth ハンズフリー電話	VICS WIDE	フロープ 渋滞情報	Navi Con	フルセグ 4アンテナ	AM/FM	Bluetooth オーディオ	iPhone オーディオ
USB オーディオ/動画	SD オーディオ/動画	DVD/CD	CD音源*3 本体録音	車種別*4 音響チューン	ハイレゾ再生 ~96kHz	50W×4	ネットワーク*5 スティック	ナビ連動 ETC 2.0	リヤビュー カメラ	アナログ 映像入力	高音質*6 スピーカー

●ネットワークスティック、スマートコマンドーは標準装備。

\*1: 無料更新はPC&ネット&取扱説明書指定の市販SDカードでの全データ更新と、スマートフォン&Wi-Fiでの差分データ更新が2026年10月まで可能です( <https://jpn.pioneer/ja/car/info/subaru-st1/> 参照)。

\*2: 車両標準装備のステアリングスイッチで主要AV操作が可能。

\*3: 本体録音には取扱説明書で指定の市販SDカードが必要です。

\*4: 車種別音響チューンはカロッツェリアスピーカー+標準装備リヤスピーカーの他、標準装備8スピーカーにも対応します。

\*5: 同梱のネットワークスティックはナビゲーションとの接続から最大3年間「スマートループ」などの通信機能を利用可能です。さらに「docomo in Car Connect」サービス(有料・1年間無料使用権付き)を契約する事で「アクセスポイントモード(Wi-Fiスポット)」「自動地図更新(差分データ)」「ストリーミングビデオ」「レコーダーアクセス」などの通信機能もデータ量無制限で利用可能です( <https://jpn.pioneer/ja/car/info/subaru-st1/> 参照)。

\*6: 高音質スピーカーは6スピーカー車に適用可能。

※トンネルに入った時、出る時などにおこる、ナビ画面の明るさの切り替わりは、車両のオートライト機能の切り替わり(ヘッドランプの点灯/消灯)に連動しています。メーターの明るさの切り替わりとは連動しておりません。

※携帯電話/パソコン等の機器、AVメディア/データ、Bluetooth®等通信規格への適応条件は、カロッツェリア製ナビ AVIC-CQ912III-DC をベースにしていますが、仕様/機能は一部異なります。

オプション	VTR接続ケーブル	¥2,750[¥2,500]	アナログ映像入力に2本とも必要。	H0048K3910
	ミニジャック延長ケーブル	¥3,520[¥2,000+税]¥1,200]		H0018AJ922
	USB接続ケーブル	¥4,620[¥3,000+税]¥1,200]	iPod/iPhoneはナビ同梱のUSBケーブルのみ接続可。	H0018AJ921
	ETC2.0車載器キット ETCキット リヤビューカメラ 高音質スピーカー ドライブレコーダー			





Apple CarPlay™/Android Auto™そして音声アシスタントAmazon Alexaにも対応。  
前後方ドライブレコーダーも接続でき、無料アップデートも充実したバリューモデル。

ALPINE 7インチ

アルパイン ナビ ¥199,100

¥150,000+¥18,800 H0016FL020AA ⊕ ナビ取付けキット ¥12,200 P0017CC951

ETC2.0  
オプション

地図データ更新<sup>\*1</sup>  
2025年度まで

Hi-Res  
AUDIO

VOICE TOUCH

■Apple CarPlay公式サイト [www.apple.com/jp/ios/carplay](http://www.apple.com/jp/ios/carplay)

■Android Auto公式サイト [www.android.com/intl/ja\\_jp/auto](http://www.android.com/intl/ja_jp/auto)

■Amazon Alexa公式サイト [www.amazon.co.jp/meet-alexa/b?ie=UTF8&node=5485773051](http://www.amazon.co.jp/meet-alexa/b?ie=UTF8&node=5485773051)

本体eMMC <sup>*2</sup> 56GB	7型 HD	オープニング SUBARU画面	ボイス コントロール	ステアリング スイッチ	Bluetooth ハンズフリー電話	VICS WIDE	Navi Con	フルセグ 4アンテナ	AM/FM	Bluetooth オーディオ
USB オーディオ/動画	SD オーディオ/動画	DVD/CD	CD音源 <sup>*2</sup> 本体録音	ハイレゾ再生 ~192kHz	50W×4	ナビ連動 ETC 2.0	リヤビュー <sup>*4</sup> カメラ	ナビ連動 <sup>*4</sup> ドライブレコーダー	デジタル <sup>*5</sup> 映像入力	iPhone <sup>*6</sup> オーディオ/動画

\*1:無料地図更新は以下のいずれか1つを利用できます。

- オリジナルスマートフォンアプリを使う場合:2025年度版までの高速道路差分データ、全更新地図データをダウンロード可。
- ナビ同梱申込/ハガキを利用する場合:2025年度版まで全更新地図データDVDを提供。

\*2:本体録音には取扱説明書で指定の市販SDカードが必要です。

\*3:車両標準装備のステアリングスイッチで主要AV操作が可能。

\*4:ドライブレコーダーの後方録画にはリヤビューカメラも必要です。

\*5:1920×1080フルHD動画データも再生可能(画質はフルHDではありません)。

\*6:iPhoneオーディオは取扱説明書で指定の市販ケーブルが必要。

※トンネルに入った時、出る時などにおこる、ナビ画面の明るさの切り替わりは、車両のオートライト機能の切り替わり(ヘッドランプの点灯/消灯)に連動しています。  
メーターの明るさの切り替わりとは連動していません。

※携帯電話/ハンコン等の機器、AVメディア/データ、Bluetooth®等通信規格への適応条件は、アルパイン製ナビ7DNX2をベースにしていますが、仕様/機能は一部異なります。

オプション	HDMI 接続ケーブル ¥6,380 [¥4,600+¥1,200]	iPhone動画(市販ケーブル併用)、 デジタル映像入力、HDMI-CEC利用時に必要	H0016VA900
	ETC2.0車載器キット リヤビューカメラ ドライブレコーダー		



ドライブレコーダー(オプション)





□カロッツェリア スピーカーセット(フロント) ¥32,450

〈R用〉

- 16cm2wayスピーカー(バランスドームツィーター一体)
- 35Hz~64kHz

本体 [¥22,000+税] ¥3,600	H6318FL010
スピーカー取付けキット [¥3,900]	H6318CC500



□リヤビューカメラ ¥50,380

[¥33,000+税] ¥12,800 H0017CC000

〈ディーラーOPナビ車用〉

- ディーラーOPナビに表示可能。
- ガイドライン表示可能(ステアリング連動不可)。表示内容はナビにより異なります。

※バンパー上面の太陽の反射光などにより、映像が見つづらくなることがあります。  
 ※カメラの汚れ、水滴などが付着すると画像が不明瞭になる場合があります。  
 ※夜間画像は輪郭をはっきりさせるための再現性を抑えています。



□ETC2.0車載器キット ¥46,640

〈ディーラーOPアルバイナビ連動用〉

- 本体はグローブボックス内、アンテナはフロントガラス上部に装着。

本体 [¥28,000+税] ¥9,200	H0012FL231
ETC2.0接続ケーブル アルバイナビ用 [¥5,200]	H0016VA960



□ETC2.0車載器キット ¥45,320

〈ディーラーOPカロッツェリアナビ連動用〉

- 本体はグローブボックス内、アンテナはフロントガラス上部に装着。

本体 [¥28,000+税] ¥9,200	H0014FL230
ETC2.0接続ケーブル カロッツェリアナビ用 [¥4,000]	H0018FL960



□ETCキット ¥24,310\*

〈単独装着およびディーラーOPカロッツェリアナビ連動用〉

- 本体はグローブボックス内、アンテナはフロントガラス上部に装着。
- ※ETC2.0ではありません。

本体 [¥12,900+税] ¥9,200	H0014FL200
-----------------------	------------

\*カロッツェリアナビ連動時に必要

ETC接続ケーブル ¥5,500 [¥5,000]	H0018AJ950
---------------------------	------------

\*ディーラーOPナビ非装着車に車両1台につき1点別途必要【ページ下】

ETC接続コードD ¥2,200 [¥2,000]	H0077YA190
---------------------------	------------

\*ETC接続コードD H0077YA190は車両1台につき1点のみ必要。以下のアイテムで共用します：ETCキット H0014FL200、ドライブレコーダー H0013VC310





●アイサイトとドライバーの視界を妨げない小型別体カメラ。

●リヤビューカメラ車は、走行中の後方録画にも対応。



ナビ画面で前後方の録画映像をチェック。Windows PCビューアにも対応します。



後方映像

※画面はプロトタイプによる他車種での撮影。アイコン表示や映像アングル、車体映り込みは車種/ナビにより異なります。



本体はグローブボックス内、カメラは助手席側アイサイトカメラ横（アイサイト非装着車はルームミラー前方のフロントガラス）に装着。

▶前後方録画 | ▶ナビ接続 ※Windows PCビューア対応。※Wi-Fiスマートフォンビューアには非対応。

### □ドライブレコーダー アルバインナビ連動用 ¥58,740

[¥39,000+税]¥14,400] H0012AL300

〈ディーラーOPアルバインナビ車用。後方録画はディーラーOPリヤビューカメラ装着車のみ（前方録画は全車可能）〉

- アイサイト画像認識とドライブレコーダー録画の両方をまもる電磁ノイズ干渉対策。
  - 夜間の録画にも配慮した高感度フロントカメラ。
  - 突然の逆光や対向車のライト、トンネル出入口などの光量変化に対応し、露出の異なる2種類の映像データをHDR合成。
  - 高画質モードは約200万画素フルHD前方録画（後方映像は左右反転のアナログ映像）。
  - 標準画質モードは付属32GB microSDカード（MLC規格）で最大約640分録画。
  - 駐車時の衝撃も検知録画（初期設定はOFF）。
  - ナビGPSデータ（緯度・経度）も表示できるWindows PCビューア。
  - 事故時の記録データ保護にも配慮した本体/カメラ分離式。
- \*走行中のドライブレコーダー再生はできません。  
\*録音OFFにも設定可能/明瞭な音声記録は不可。  
\*後方録画映像はナビに表示される映像と画角が異なります。  
\*アイサイト装着車の場合、録画映像の左端部にフロントガラスの水滴や汚れが残る場合があります。

■本体：約70×100×22mm+カメラ：約36×42×63mm ■約200万画素C-MOSイメージセンサー ■画角：水平約117°/垂直約63° ■フレームレート28fps（LED信号対応/標準画質は14fps） ■画質モード：高画質/標準（付属32GBカードで最大約360/640分前方・後方録画） ■MP4ファイル（H.264+PCMモノラル） ■常時記録（古いファイルから上書き消去）/イベント記録（衝撃検知前後の3分間の映像を保護）/手動記録（ナビ本体スイッチ）/駐車時録画（衝撃検知の約5秒後からユーザー設定により10秒間/30秒間/60秒間・前方記録のみ・立体駐車場の揺れや車両バッテリー不足による作動/不動作があります） ■スーパーキャパシタ電源バックアップ（電源断までの録画ファイルを正常に保存する） ■動作状況を知らせるLED&ブザー機能

オプション

ドライブレコーダー用 リヤカメラケーブル	*後方録画（リヤビューカメラ車のみ）に必要。	H0012SJ330
¥2,200[¥2,000]		
マイクロSDカード 32GB（最大約640分前方録画）	¥9,900[¥9,000]	H0012AL350

# DRIVE RECORDER

■ドライブレコーダー各種の注意事項：※ドライブレコーダー内部のGセンサーにより衝撃を判定しますが、イベントファイルに移行できない場合があります。

※すべての状況において録画することを保証するものではありません。本機および車体の損傷や水没などで、記録機能が正常に作動しない場合があります。※LED灯火類は点滅したり光っていないように映る事があります。また距離によってカメラの焦点が合わない場合があります。

※夜間にナビの画面や昼間に太陽光を反射してダッシュボード等に映り込み、映像に残る場合があります。また、外部環境により映像画質が変化します。※本機の故障、記録データの破損等によるあらゆる損害について、一切の責任を負いません。

※録画した映像を事故時の示談交渉や法的手続きに使用する場合、必ずしも直接的証拠としての効力を保証するものではありません。※記録した映像等は、プライバシーや著作権など法や条例に抵触しないようご使用ください。※Googleマップ および Google Earth は、Google LLCの商標です。





●アイサイトとドライバーの視界を妨げない小型別体カメラ。

●リヤビューカメラ車は、走行中の後方録画にも対応。



スマートフォンで前後方の録画映像をチェック。Windows PCビューアーにも対応します。



Wi-Fi接続ですぐ見られる、iPhone/Androidビューアー。

※適応機種は [https://viewer.mitacdigittech.com/driverecorder/DR\\_Touch.htm](https://viewer.mitacdigittech.com/driverecorder/DR_Touch.htm) をご覧ください。タブレット端末はWi-Fi接続でのビューアー使用不可。



※撮影車は他車種

前後方録画 | Wi-Fiスマホ接続 ※Windows PCビューアー対応。※ナビ接続には非対応。

□ドライブレコーダー ¥71,830\*

[¥47,000+税¥14,400] H0013VC310 ⊕ ドライブレコーダー取付けキット[¥3,900] H0013CC390

\*ディーラーOPナビ無車はETC接続コードD ¥2,200[¥2,000] H0077YA190 が車両1台に1点別途必要(ページ下)

(単独装着およびディーラーOPカロッツェリアナビ車用、後方録画はディーラーOPリヤビューカメラ装着車のみ(前方録画は全車可能))

- アイサイト画像認識とドライブレコーダー録画の両方をまもる電磁ノイズ干渉対策。
- 本体microSD録画済みデータを、Wi-Fi対応スマートフォンでコードレス再生(録画中のWi-Fi再生は不可)。
- ビューアーは Windows PC用(前後方向同時再生可能、Googleマップ連動、Google Earthにも対応)、iPhone用、Android用を無料ダウンロード可。Windows PCとmicroSD対応Androidスマートフォンはビューアーを使わず映像のみ再生も可。
- スマートフォンビューアーでのストリーミング再生が可能。
- 駐車時の衝撃を検知し前方録画(約4秒後から約20秒間、初期設定はOFF)。
- 細部まで鮮明な録画と、美しい映像。1920×1080フルHD画質(後方映像は左右反転のアナログ映像)。
- 改良型スーパーキャパシタ電源バックアップにより、車両からの電源が断たれても最大約5秒の録画が可能。
- 昼夜を問わず確実な記録。解像度だけでなく、受光量の多い1/2.7インチ大型イメージセンサー。
- カメラの白飛びや黒潰れを軽減するWDR機能を搭載。
- ノイズや温度変化への対策を徹底した本体設計。
- 事故時の記録データ保護にも配慮した本体/カメラ分離式。
- 16GBのmicroSDカードを付属し、最大320分の録画が可能(標準画質モードかつ前方録画の場合)。別売16GB/32GBカードもご用意。
- エラー発生などの際にブザー音と音声案内で通知。

\*ナビや車載モニター等での表示/再生不可(Wi-Fi/SD/microSD対応ナビも不可)。

\*録音OFFにも設定可能/明瞭な音声記録は不可。

\*本体はグローブボックス内、カメラは助手席側アイサイトカメラ横(アイサイト非装着車はルームミラー前方のフロントガラス)に装着。

\*後方録画映像はナビに表示される映像と画角が異なります。

\*アイサイト装着車の場合、録画映像の左端部にフロントガラスの水滴や汚れが残る場合があります。

- 本体:約67×103×23mm+カメラ:約36×43×46mm ■1/2.7インチ約200万画素C-MOSイメージセンサー ■画角:水平約122°/垂直約63°
- フレームレート28fps(LED信号対応/前後方向同時録画時は14fps) ■画質モード:高画質/標準(付属16GBカードで最大約160/320分前方録画)
- MP4ファイル(H.264) ■常時録画(古いファイルから上書き消去)/走行中の衝撃検知録画(衝撃検知前約5秒~検知後約5秒の映像を保護)/手動録画(本体スイッチ)/駐車中の衝撃検知録画(衝撃検知の約4秒後から約20秒間・前方記録のみ・立体駐車場の揺れや車両/バッテリー不足による作動/不動作があります) ■スーパーキャパシタ電源バックアップ(電源断以降最大5秒記録) ■動作状況を知らせるLED&音声通知機能

マイクロSDカード 16GB(最大約320分前方録画)	¥4,950[¥4,500]	H0013VC350
マイクロSDカード 32GB(最大約640分前方録画)	¥7,700[¥7,000]	H0013VC355

\* ETC接続コードD H0077YA190は車両1台に1点のみ必要。以下のアイテムで共用します: ETCキット H0014FL200、ドライブレコーダー H0013VC310





□スペアホイールキット ¥19,140\*  
 [¥12,600+¥4,800(タイヤ装着工賃含む)] B3118CC000  
 (メーカーOPのbremboブレーキ装着車には取付不可)  
 \*テンポラリータイヤ(T135/80D16)が別途必要。  
 (価格は販売店にお問い合わせください)。



写真はテンポラリータイヤ付



□ジャッキキット ¥8,470  
 [¥7,300+¥400] B3118CC100  
 ●ジャッキ、ジャッキハンドルのキット。  
 \*ジャッキキットは車両標準では付属しません。



□スプリングチェーン ¥36,300  
 [¥33,000] B3177AC012  
 ●215/45R17、215/40R18用。  
 ※冬用タイヤ等、標準装備タイヤ以外には装着できない場合があります。  
 ※走行状況によりアルミホイールが傷つくことがあります。  
 \*消耗品のため保証対象外。



撮影車は他車種

SAA 撥水ワイパー替えゴム SAA 撥水ウィンターブレード  
 □運転席 ¥2,134\* [¥1,540+¥400] SAA30270UE □運転席 ¥4,015\* [¥3,650] SAA301WS55  
 □助手席 ¥1,892\* [¥1,320+¥400] SAA30250UE □助手席 ¥4,015\* [¥3,650] SAA301WS50  
 ●アイサイト対応撥水ワイパー替えゴム。●雪や霰のおりる季節にも頼もしいウィンターブレードも用意。  
 \*アイサイト車はアイサイト対応ウィンドウガラス撥水コート施工した上での装着となります(単独使用不可)。  
 施工料金は販売店にお問い合わせください。  
 ※写真は撥水ワイパー替えゴム装着時のイメージ画像です。撥水ウィンターブレードは、ワイパーブレード部一式での交換となり、形状が異なります。

SAA ◆消耗品のため保証対象外。直接/間接的に起因する不具合は車両保証対象外。[P23参照]



ウィンターブレード  
 □運転席 ¥6,050 [¥5,500] H6577CC000  
 □助手席 ¥6,050 [¥5,500] H6577CC010  
 ●運転席用(550mm)  
 ●助手席用(500mm)  
 ●雪だけでなく霜にも強い冬用ワイパー。  
 \*消耗品のため保証対象外。



□ドアエッジモール ¥3,300  
 [¥2,200+¥800] F0077YA00#  
 ●ドア2枚分(1台分1セット)。●樹脂製(ボディ同色やメッキではありません)。  
 ●計7色から選択可(品番末尾の#に以下の色番号を入れてください)。  
 ①ホワイト、②シルバー、③ダークシルバー、④ブラック、⑤レッドマイカ、⑥ブルー、⑦ダークブルー)。

カラーコード(品番末尾の##が以下のカラーコードに対応しています)

W6	TQ	M3	V2	T7	G8	E4
クリスタルホワイトパール	アイスシルバー・メタリック	マグネタイトグレー・メタリック	クリスタルブラック・シリカ	イグニッションレッド	サファイアブルー・パール	WRブルー・パール





### □ボディカバー ¥26,620

【¥24,200】M0017CC000

〈STI ドライカー・ポリリヤスポイラー、STI スカートリップ装着車は使用不可〉

●ポリエステル製、防炎加工。(財)日本防炎協会認定品。

※本商品使用時は、ディーラーOPドライブレコーダーの駐車時の衝撃検知録画機能に影響があります。

※完全防水ではありません。



撮影車は他車種

### □SAA ステアリングロック

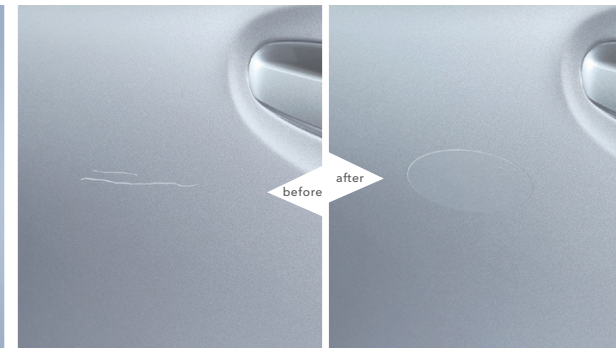
¥15,400 【¥14,000】SAA3230030

●ワンタッチで使えるステアリングロック。

車両の防犯装置と組み合わせると効果を発揮します。



◆SUBARU純正保証対象外(SAA1年2万km保証)。  
SAA 直接/間接的に起因する不具合は車両保証対象外。【P23参照】



撮影車はすべて他車種

### □純正ボディカラーリペアフィルム ¥1,980 【¥1,800】J3677Y0000##

●塗装面の小傷に貼るだけで、傷を隠し錆の予防効果も。全ボディカラーを揃えたリペアフィルム。

●あらかじめ使いやすくカットされたフィルムと自由にカットして使えるフィルムの2枚セット(12×17cm)

●タッチアップペイント等に不慣れな方でも、塗装面の凹凸が出にくく仕上がりが安定。

失敗しても、剥がして新しいフィルムで貼り直せます。

●90度曲げても塗装割れしにくい曲面対応設計(複雑な三次曲面には複数の切り分けたフィルムが必要な場合があります)。

●塗料に比べ、長期間の保存が可能。

※傷の大きさや深さによって隠せない場合や、見る角度によりフィルム端部が目立つ場合、貼り付け作業により気泡が入る場合、複雑なボディ曲線に対応できない場合、車両側塗装の経年変化等で色あいが異なって見える場合があります。

※部位によりフィルム類の貼付け禁止エリアがあります。詳細は車両取扱説明書をご確認ください。



### □ドアミラーオートシステム ¥17,050

【¥13,500+税¥2,000】H2717CC000

●ドアミラーで後方確認しながら降りたあと、

リモコンキー等でドアロックすればミラーも畳めます。

●ドアミラーが畳まれる動きと位置で、キーレスの作動確認もできます。

●イグニッションONでドアミラーが開きます。

※機能をOFFにするスイッチはありません。



SAA セーフティシグナルキット  
一部商品のデザインが変更される場合があります。

### □SAA セーフティシグナルキット ¥8,580 【¥7,800】SAA1020065

●事故・故障など緊急停車時に必要なアイテムを厳選。

■パープルセーバー(単4アルカリ乾電池×4本付属) ■LED非常信号灯 ■蛍光安全ベスト(オレンジ色) ■SUBARUロゴ入りクッションケース

### □SAA セーフティツールキット ¥17,380 【¥15,800】SAA1020060

●上記セーフティシグナルキットに、車外脱出やバッテリー接続用のアイテムも追加。

■レインコート ■レスキューツール(ガラスハンマー&ベルトカッター) ■ブースターケーブル ■ゴム製手袋(1双) ■SUBARUロゴ入り専用巾着袋

●パープルセーバーは三角停止表示板に代わる停止表示灯として、緊急停車時に使えます。  
●道路交通法施行規則適合品。

◆SUBARU純正保証対象外(SAA1年2万km保証)。  
SAA 直接/間接的に起因する不具合は車両保証対象外。【P23参照】



SUBARUとSTIがモータースポーツへの参加を通して鍛え抜いた技術と知見は、  
あなたの一台へと息づきます。

フロントからテールエンドまで空力性能を引き上げるエアロパーツ、  
唐突な入力をいなし、しなやかな乗り心地を実現するパフォーマンスパーツなどで、  
SUBARU BRZが持つ純度の高いパフォーマンスを心置きなく味わいつくせます。

## STI PERFORMANCE

メーカー装着オプションのbrembo製17インチフロント&リアベンチレーテッドディスクブレーキ(ゴールドキャリパー)装着車は生産可能台数の上限に達した場合、ご注文受付を終了いたします。





### ■STI フロントアンダースポILER

¥62,700 [¥47,000+税¥10,000] SG517CC000

- 装着部地上高が約23mm下がります。
- クリスタルブラック・シリカ塗装。
- \*SUBARU純正保証対象。



ブラック

### STI スカートリップ◆

■ブラック ¥11,880 [¥6,000+税¥4,800] ST96020ST060

■チェリーレッド ¥14,080 [¥8,000+税¥4,800] ST96020ST070

〈ボディカバーとの共着不可〉 ●装着部地上高が約15mm下がります。 ※STI フロントアンダースポILERとの共着が必須。

◆保証対象外。直接/間接的に起因する不具合は車両保証対象外。



チェリーレッド



### ■STI ドライカーボンリヤスポILER◆

¥413,160 [¥360,000+税¥15,600] ST96050ZM000

〈トランクスポILER、ボディカバーとの共着不可〉



### ■STI フロントフェンダーガーニッシュ◆

¥39,600 [¥30,000+税¥6,000] ST91112ZM000

〈エアアウトレットガーニッシュとの共着不可〉



写真はブラック

### STI ドアハンドルプロテクター◆

■ブラック ¥4,620 [¥3,000+税¥1,200] ST91099ST060

■シルバー ¥4,620 [¥3,000+税¥1,200] ST91099ST140

- 1台分2枚セット。

◆保証対象外。直接/間接的に起因する不具合は車両保証対象外。



### ■STI サイドアンダースポILER

¥55,660 [¥45,000+税¥5,600] SG517CC101

- 装着部地上高が約5mm下がります。 ●クリスタルブラック・シリカ塗装。
- ※本製品の取付けにより足が掛かりやすくなりますので十分注意してください。
- \*SUBARU純正保証対象。



### ■STI リヤサイドアンダースポILER

¥45,980 [¥35,000+税¥6,800] SG517CC200

- 装着部地上高が約8mm下がります。 ●クリスタルブラック・シリカ塗装。
- ※本製品の取付けにより足が掛かりやすくなりますので十分注意してください。
- \*SUBARU純正保証対象。



ブラック

### STI トランクリッドガーニッシュ◆

■ブラック ¥9,790 [¥6,500+税¥2,400] ST91042Z2010

■チェリーレッド ¥9,790 [¥6,500+税¥2,400] ST91042Z2000

◆保証対象外。直接/間接的に起因する不具合は車両保証対象外。



チェリーレッド



### ■STI サイドシルプレートセット◆

¥19,140 [¥15,000+税¥2,400] ST58020ZM000

※S、STI Sportは車両標準装備のサイドシルプレートとの交換取付けとなります。



### ■STI パフォーマンスマフラー◆

¥194,040\* [¥170,000+税¥6,400] ST44300Z2010

\*取付けには他にも部品交換が必要です。詳しくは販売店にお問い合わせください。

◆印はSUBARU純正保証対象外のSTIパーツです。取付けに直接的または間接的に起因する車両の不具合は、(株)SUBARUの車両クレームと車両保証の対象外となります。◆印はSTI独自の保証となります(消耗品など一部商品を除く)。保証期間は、2016年10月以降にSTI指定ショップでの取付け後、1年間走行2万kmのいずれかを超えるまでとなります。STI指定ショップならびに保証対象商品・保証内容等はSTIホームページ(www.sti.jp)のスポーツパーツ保証ページをご覧ください。

■の商品はパッケージでも購入できます[P23]。



### ■STI ラテラルリンクセット◆

¥62,920\* [¥50,000+税¥7,200] ST20250ZM000

\*取付けには他にも部品交換/調整等が必要です。詳しくは販売店にお問い合わせください。



### ■STI フレキシブルバー◆

¥61,160\* [¥52,000+税¥3,600] ST20502Z2000

\*取付けには他にも部品交換が必要です。詳しくは販売店にお問い合わせください。



### ■STI フレキシブルドロースティフナー リヤ◆

¥43,120 [¥32,000+税¥7,200] ST20168VR000



### ■STI レザーシフトノブ 6MT

¥20,790 [¥18,500+税¥400] SG117CC100

〈MT車用〉

\*SUBARU純正保証対象。



### ■STI レザーシフトノブ AT

¥20,790 [¥18,500+税¥400] SG117CC110

〈AT車用〉

\*SUBARU純正保証対象。



### ■STI シフトノブ 6MT ジュラコン◆

¥9,240 [¥8,000+税¥400] ST35022ST400

〈MT車用〉

\*「ジュラコン®」はポリプラスチックス株式会社の日本その他の国における登録商標です。



### ■STI ギヤシフトレバー

¥49,720 [¥38,000+税¥7,200] SG117CC000

〈MT車用〉

●シフトストローク短縮(前後方向に各約4mm) \*SUBARU純正保証対象。



### ■STI プッシュエンジンスイッチ◆

¥19,140 [¥15,000+税¥2,400] ST83031ST031

〈R. S用。STI Sportには標準装備〉



### ■STI ラジエーターキャップ◆

¥5,610 [¥3,900+税¥1,200] ST45137ZA000

\*交換時は各配管部からの水もれに注意し、冷却水の始業点検を必ず行ってください。



### ■STI オイルフィルターキャップ◆

¥11,880 [¥8,800+税¥2,000] ST15257ZR011

\*ロゴマークの向きが正面を向かない場合がありますが、不具合ではございません。  
\*ガスケットは同梱しておりません。取り外したフィルターキャップに組まれているものをご使用ください。ガスケットを新品でご用意の際は、必ず装着車種の純正部品をご用意ください。



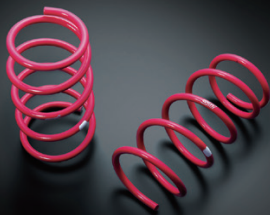
### STI バッテリーホルダー◆

■チェリーレッド ¥11,880 [¥8,800+税¥2,000] ST82182ST000

■シルバー ¥11,880 [¥8,800+税¥2,000] ST82182ST010

\*D型バッテリー対応





写真は他車種用。

### STI コイルスプリング◆

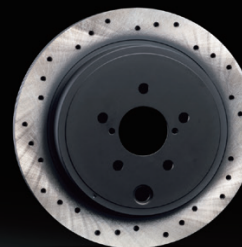
■フロント ¥18,260/本\* [¥11,000+税¥5,600] ST20330Z2000

■リア ¥18,260/本\* [¥11,000+税¥5,600] ST20380Z2000

〈MT車用〉●標準(空車時)より約10mmローダウン(車両の仕様・装着OP・走行距離等により変動します)。  
\*取付けにはフロントとリアの共蓋の他、部品交換/調整等が必要です。詳しくは販売店にお問い合わせください。



フロント



リア

### STI ドリルドディスク◆

■フロント ¥89,320 [¥37,000+税¥3,600]×2枚 ST26300ST000×2枚

■リア ¥84,480 [¥36,000+税¥2,400]×2枚 ST26700ST000×2枚

〈メーカーOPのbremboブレーキ装着車には取付不可〉

\*取付けには他にも部品交換が必要です。詳しくは販売店にお問い合わせください。

◆保証対象外。直接/間接的に起因する不具合は車両保証対象外。



シルバー



ブラック

### STI バルブキャップセット◆

■シルバー ¥4,290 [¥3,900] ST28102ST030

■ブラック ¥4,290 [¥3,900] ST28102Z2000

●1台分4個セット、アルミ削り出し。

◆保証対象外。直接/間接的に起因する不具合は車両保証対象外。



マットグレイ



マットブロンズ

### STI アルミホイール BBS 18インチ◆

■マットグレイ ¥432,960 [¥94,000+税¥4,400]×4本 ST28100ZM000×4本

■マットブロンズ ¥432,960 [¥94,000+税¥4,400]×4本 ST28100ZM010×4本

〈S, STI Sport用〉

●SUPER GTのパートナーブランド「BBS」と共同開発をした鍛造アルミホイール。

●18インチ×7.5J インセット45 PCD100 推奨タイヤサイズ215/40R18

●センターキャップ、エアバルブ付。



シルバー



ガンメタリック



ブラック

### STI アルミホイール18インチ◆

■シルバー ¥212,960 [¥44,000+税¥4,400]×4本 ST28100MF250×4本

■ガンメタリック ¥212,960 [¥44,000+税¥4,400]×4本 ST28100MF260×4本

■ブラック ¥212,960 [¥44,000+税¥4,400]×4本 ST28100MF280×4本

〈S, STI Sport用〉

●18インチ×7.5J インセット48 PCD100 推奨タイヤサイズ215/40R18

●センターキャップ、エアバルブ付。

### STI アルミホイール17インチ◆

■シルバー ¥199,760 [¥41,000+税¥4,400]×4本 ST28100MF050×4本

■ガンメタリック ¥199,760 [¥41,000+税¥4,400]×4本 ST28100MF060×4本

■ブラック ¥199,760 [¥41,000+税¥4,400]×4本 ST28100MF080×4本

〈R用〉

●17インチ×7.5J インセット48 PCD100 推奨タイヤサイズ215/45R17

●センターキャップ、エアバルブ付。

◆印はSUBARU純正保証対象外のSTIパーツです。取付けに直接的または間接的に起因する車両の不具合は、(株)SUBARUの車両クレームと車両保証の対象外となります。◆印はSTI独自の保証となります(消耗品など一部商品を除く)。保証期間は、2016年10月以降にSTI指定ショップでの取付け後、1年間か走行2万kmのいずれかを超えるまでとなります。

STI指定ショップならびに保証対象商品・保証内容等はSTIホームページ(www.sti.jp)のスポーツパーツ保証ページをご覧ください。

■の商品はコンプリートキットでも購入できます[P23]。

## BASE KIT

カーライフをサポートする基本アイテムをリーズナブルにご提供するベースキットを用意しています。[詳細はP5/P6/P7/P9をご覧ください]



■ナンバープレートベース  
¥12,100



■ナンバープレートロック  
¥5,500



■ホイールロックセット  
¥8,470



■フロアカーペット BRZ  
¥40,040



■フロアカーペット STI  
¥49,940



■リアアンダーディフューザー  
¥67,980



■LEDアクセサリライナー  
¥71,720



■エアアウトレットガーニッシュ  
¥19,910

ベースキット	ナンバープレートベース	ナンバープレートロック	ホイールロックセット	フロアカーペット	リアアンダーディフューザー	LEDアクセサリライナー	エアアウトレットガーニッシュ	通常合計価格	キット価格	[価格内訳] 品番
R / S	■	■	■	■BRZ	■			¥134,090	▶ <b>¥121,330</b>	[¥103,900 + ㊦¥6,400] P0017CC020
	■	■	■	■BRZ		■		¥137,830	▶ <b>¥124,740</b>	[¥106,600 + ㊦¥6,800] P0017CC021
	■	■	■	■BRZ	■	■		¥205,810	▶ <b>¥186,450</b>	[¥157,900 + ㊦¥11,600] P0017CC022
	■	■	■	■BRZ	■	■	■	¥225,720	▶ <b>¥193,820</b>	[¥163,800 + ㊦¥12,400] P0017CC033
STI Sport	■	■	■	■STI	■			¥143,990	▶ <b>¥130,240</b>	[¥112,000 + ㊦¥6,400] P0017CC024
	■	■	■	■STI		■		¥147,730	▶ <b>¥133,650</b>	[¥114,700 + ㊦¥6,800] P0017CC025
	■	■	■	■STI	■	■		¥215,710	▶ <b>¥195,360</b>	[¥166,000 + ㊦¥11,600] P0017CC026
	■	■	■	■STI	■	■	■	¥235,620	▶ <b>¥202,180</b>	[¥171,400 + ㊦¥12,400] P0017CC027

# BASE KIT & PACKAGE



## PACKAGE

パフォーマンスを引き上げる3つのパッケージをご用意。[詳細はP5/P6/P19/P20をご覧ください]

※装着可否、注意事項等は各構成品の欄を参照。

### エアロパッケージ

通常価格 ¥97,680

▶ パッケージ価格 ¥87,230 [¥70,500+税¥8,800] P0017CC901



▶ボルテックスジェネレーター ¥35,640



▶トランクスポイラー ¥62,040

### STI エアロパッケージ

通常価格 ¥164,340

▶ パッケージ価格 ¥149,930 [¥113,900+税¥22,400] P0017CC902



▶STI フロントアンダースポイラー ¥62,700



▶STI サイドアンダースポイラー ¥55,660



▶STI リヤサイドアンダースポイラー ¥45,980

### STI コンプリートキット◆

通常価格 ¥104,280

▶ パッケージ価格 ¥96,910\* [¥77,300+税¥10,800] STPKG00Z2000



▶STI フレキシブルバー◆ ¥61,160



▶STI フレキシブルドローステアプナー リヤ◆ ¥43,120

\*STI フレキシブルバーの取付けには他にも部品交換が必要です。詳しくは販売店にお問い合わせください。



日本オーディオ協会のハイレゾ定義に準拠した製品は、このロゴを冠して推奨しています。ロゴは登録商標です。



SUBARU純正用品の保証期間は、SUBARU特約店/指定販売店での取付け後、3年間か走行6万km(一部商品は1年間か走行2万km)のいずれかを超えるまでとなります(消耗品など一部商品を除く)。

- ◆印はSUBARU純正保証対象外のSTIパーツです。取付けに直接的または間接的に起因する車両の不具合は、(株)SUBARUの車両クレームと車両保証の対象外となります。
- ◆印はSTI独自の保証となります(消耗品など一部商品を除く)。保証期間は、2016年10月に際しSTI指定ショップでの取付け後、1年間か走行2万kmのいずれかを超えるまでとなります。STI指定ショップならびに保証対象商品・保証内容等はSTIホームページ(www.sti.jp)のスポーツパーツ保証ページをご覧ください。



◆SAAの記載がある商品は、SUBARU AUTO ACCESSORIES(スバル用品株式会社)製商品の略称。SUBARU純正アイテムとは保証が異なり、1年間か走行2万kmのいずれかを超えるまでとなります(一部商品を除く)。商品の不具合により二次的に発生する車両等の不具合は車両クレーム保証の対象外となります。

※SUBARU BRZのフロントドア内にはカーテンエアバッグのセンサーが装着されています。センサーの誤検知等の恐れがあるため、フロントドア内に装着されるスピーカー等は、純正指定部品以外を装着しないでください。詳しくはSUBARU販売店にお問い合わせください。

車両グレード Cup Car Basicは競技仕様のため、SUBARU純正アクセサリ、SUBARU AUTO ACCESSORIES(スバル用品株式会社)製商品、STIパーツの適用はございません。

表示価格は標準工賃(必要な場合)と消費税10%を含むメーカー希望小売価格。併記の[ ]は消費税抜の[メーカー希望本体価格+税標準工賃]です。工賃別商品の工賃は販売店にお問い合わせください。尚、新車装着時以外で装着する場合は、作業内容に応じ別途追加工賃がかかる場合がございます。詳しくは販売店にお問い合わせください。●掲載の商品または装着車両の仕様・価格・名称・品番等は2024年7月現在。予告なく変更または販売を中止する場合があります。また撮影の都合で現行商品と異なる場合があります。●複数の商品や異なる商品を同時に装着できない場合や、車両の仕様により商品が装着できない場合があります。●商品によっては若干納期がかかる場合があります。●商品の注意事項のすべてを記載していません。必ず取扱説明書をお読みください。●安全のため走行中のドライバーはナビ・オーディオ等を操作しないでください。走行中はナビモニターでTVやビデオの映像を見ることはできません。●モニターやディスプレイは、太陽光の角度等により見えにくくなる場合があります。●ナビゲーションの位置情報は衛星測位の技術的、運営的事情により、精度が落ちたり電波を利用できなくなる場合があります。●ナビの地図データや、VICS情報を活用するために地図データ上に貼られたVICSリンクは、誤差・作成の時期・方法により現状と異なる場合があります。使用に際しては実際の交通規制や道路状況に従ってください。●オンデマンドVICS、プローブ渋滞情報、ネット連動スポット探索は、Bluetooth®対応携帯電話やネット環境、パソコン、通信料等が必要になる場合があります。また契約・登録はおお客様のご手配となります。●フルセグ視聴用のB-CASカードの登録(無料)はおお客様のご手配となります。●ナビに記録した目的地登録・音楽・映像などのデータが、不具合や修理により消失した場合、データの復旧はいたしかねます。●合AVメディアはデータ形式・バージョンや著作権ガードにより使用できない場合があります。●Pod/iPhone対応機能は種類や世代によって使用できない場合があります。●Bluetooth®通信機能はBluetooth®対応の携帯電話やポータブルプレーヤーでのみ使用可。ハンズフリー電話とコースリス再生を同時に使用できない場合や、待ち受け画面にしないなど携帯電話の設定によりハンズフリー電話が使用できない場合があります。●VICSは一般財団法人 道路交通情報通信システムセンターの商標です。●Pod、iPhone、Apple CarPlayは米国およびその他の国で登録されているApple Inc.の商標です。●iPhoneの商標は、Apple Inc.の商標です。●SD/SDHC/SDXCメモリーカードはSDアソシエーションの登録商標です。●Bluetooth®はBluetooth SIG, Inc. USAの商標です。●Android/Android AutoはGoogle LLCの商標です。●Amazon、Alexa、Echo及びこれらに関連するすべての商標は、Amazon.com, Inc. 又はその関連会社の商標です。●記載のデータは測定条件等により異なる場合があります。●写真は印刷インクの性質上、実際の色とは異なって見えることがあります。●写真のナンバープレートはすべて合致です。●撮影用の小物は商品には含まれません。●掲載のイラストやメカニクスはイメージです。●商品の取付けはSUBARU特約店、またはSUBARU特約店が指定した販売店をお願いします。●その他、詳しくは販売店にお問い合わせください。



ユニークなSUBARU/STIオリジナルグッズが随々登場!

SUBARUオンラインショップ <https://onlineshop.subaru.jp>

\*SUBARUオンラインショップ取扱い商品は通常のアクセサリ・カタログ商品とは注文方法が異なりますのでご注意ください。予告なくモデルチェンジおよび販売終了場合があります。SUBARU純正保証や車両クレーム保証は対象外。品番、ラインアップ等、詳しくはSUBARUオンラインショップ公式サイトをご覧ください。

SUBARUコール 0120-052215

お客様センター受付時間:9:00~17:00(土日祝は12:00~13:00を除く) ①インフォメーションサービス(ご意見/ご感想/カタログ、販売店、転居手続き等のご案内) ②お問い合わせ/ご相談(平日の12:00~13:00と土日祝を除く)



[www.subaru.jp](http://www.subaru.jp)

株式会社SUBARU

〒150-8554 東京都渋谷区恵比寿1-20-8 エビスパルビル